

**제품명:** 리커버린 토끼 다클론 항체

**카탈로그 번호:** AP Rab16991

연구용 전용

## 요약

설명	토끼 다클론 항체
숙주	토끼
적용	WB, IHC, ICC/IF, ELISA
반응성	인간
결합	비결합
변형	수정치 없음
아이소타입	IgG
클론성	다클론
형태	액체
농도	1mg/ml
Storage	Aliquot 하여 -20°C 에 보관(12 개월 유효). 냉동/해동 반복을 피하십시오.
Shipping	Ice bags
버퍼	글세롤 50%, 보오덴탈 0.5%, 산기방부제 N 0.02%를 함유한 PBS 용액
정제	천상정제

## 적용

희석 비율	WB 1:500-1:2000, IHC 1:100-1:300, ICC/IF 1:200-1:1000, ELISA 1:10000-1:20000
분자량	23kDa

## 항원 정보

유전자명	RCVRN
다른 이름	RCVRN; RCV1; Recoverin; Cancer-associated retinopathy protein; Protein CAR
유전자 ID	5957.0
SwissProt ID	P35243
면역원	이 항체는 인간 리커버린에서 유래한 항원 펩타이드를 사용하여 생성되었습니다. 아민산 범위 107-156

## 배경

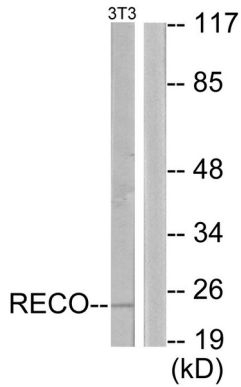
이 유전자는 신경 세포 수용체인 리커버린(Recoverin) 계열 단백질을 암호화합니다. 암호화 단백질은 시각 신호 전달 EF-핸드 도메인을 포함하여 광상호작용 단백질의 아미노산 서열에서 광학 반응 중추를 연결합니다. 리커버린은 망막에서 광수용체와 상호작용하는 것으로 알려져 있습니다. [RefSeq] 제 2008 년 7 월, 질병 관련 유전자 정보에 따르면 망막 질환과 관련된 망막 수용체 유전자입니다. 기능 망막 상피 세포 이상과 관련하여 유전자 돌연변이는 망막 질환의 원인으로 나타났습니다. 망막 질환은 망막의 구조와 기능에 영향을 미치며, 이는 시력 장애를 초래할 수 있습니다. 망막 질환은 망막의 구조와 기능에 영향을 미치며, 이는 시력 장애를 초래할 수 있습니다. 망막 질환은 망막의 구조와 기능에 영향을 미치며, 이는 시력 장애를 초래할 수 있습니다.

, 다른 낮은 친화력을 가진 유점 리비린 계열에 속한다. 유점 4 개 EF-핸드 도메인을 포함한다. 조직성 망막 상피

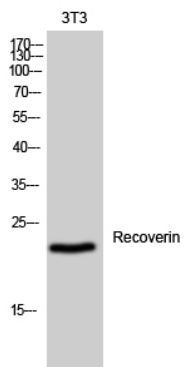
## 연구 분야

신경 발달, 신경 발달 장애, 학습, 신경 발달, 학습, 결합 단백질, 신경학, 감각, 시각, 시각

## 이미지 데이터



리비린 항체를 사용하여 NIH/3T3 세포 용체를 위한 블롯 분석이다. 오른쪽은 항체로 처리했다.



리비린 단백질 항체를 이용한 3T3 세포 용체를 위한 블롯 분석