

제품명: RDM1 토끼 다클론 항체

카탈로그 번호: APRab16987

연구용 전용

요약

설명	토끼 다클론 항체
숙주	토끼
적용	IHC, ICC/IF, ELISA
반응성	인간 췌장
결합	비결합
변형	수정치 없음
아이소타입	IgG
클론성	다클론
형태	액체
농도	1mg/ml
Storage	Aliquot 하여 -20°C 에 보관(12 개월 유효). 냉동/해동 반복을 피하십시오.
Shipping	Ice bags
버퍼	글리세롤 50%, 보오 단백질 0.5%, 산구방제인 0.02%를 함유한 PBS 용액
정제	천상정제

적용

희석 비율	IHC 1:100-1:300, ICC/IF 1:50-1:200, ELISA 1:5000-1:10000
분자량	-

항원 정보

유전자명	RDM1
다른 이름	RDM1; RAD52B; RAD52 motif-containing protein 1; RAD52 homolog B
유전자 ID	201299.0
SwissProt ID	Q8NG50
면역원	이 항체는 인간 RDM1 에서 유래한 항원 펩타이드를 사용하여 생성되었습니다. 아민산 범위 118-167

배경

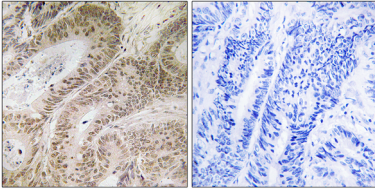
이 유전자 항체는 인간 췌장 세포에서 유래한 단백질에 대한 특이성을 가진 다클론 항체입니다. 이 유전자에 의해 암호화된 단백질은 두 가지 도메인을 포함하는 DNA 이중 가닥 절단 및 손상 재조합에 관여하는 단백질인 RAD52 에 발현되는 단백질로, 다른 RAD52 에 결합하는 RNA 인산도미(RRM)입니다. RAD52 의 RAD52 도메인은 단백질-단백질 상호작용을 통해 DNA 결합 또는 올리고머화 관련할 수 있습니다. 또한 이 항체는 인간 췌장 세포에서 발현되는 단백질입니다. [RefSeq 제 2008 년 7 월, 주의 아예프스 단백질 Ensembl 자원과 파이프라인에 대한 것]에 대해 더 자세히 알아보십시오.

: C-말 단백질(아산화134-284)은 새질유 단백과 스테로이드 유도체를 축적하는 결장암 포함이 아니다. 가능 항체 시료에 대한 세부사항은 DNA 및 RNA 에 결합 유도체를 포함하는 아산화10 과 아산화11 의 mRNA 발현을 향상시킬 수 있다. 아산화2, 아산화4, 아산화6 및 아산화9 의 짧은 N-말 mRNA 발현을 향상시킬 수 있다. 유성 1 개의 RRM(RNA 인산도프 단백을 포함 새질유체 아산화1 은 주로 새질유체 아산화3 과 아산화10 은 주로 핵에 존재한다. 아산화1 은 핵막을 이루는 단백질 아산화1, 아산화3, 아산화5, 아산화7, 아산화8 및 아산화10 은 점막 또는 불균형 핵 구조에 존재한다. 아산화1 은 핵전장 단백질(PML) 및 칼슘(CB) 외핵에 존재한다. 아산화1 은 단질유체 스테로이드에 반응이 강하다. 아산화3 은 전장 막 단백질로 존재하지만 아산화1 과 아산화5 는 그렇지 않다. 소위 동양형 조직 특이성 고환에 포함된다.

연구 분야

항암화학요법, 크로틴 결합 단백질, DNA/RNA 결합

이미지 데이터



RDM1 항체 이용 크로틴 결합 단백질 결합 조직 화학 분석. 오른쪽 그림은 항암제에 노출된 세포이다.