

**제품명: RCL1** 토끼 다클론 항체

**카탈로그 번호: APRab16983**

연구용 전용

## 요약

설명	토끼 다클론 항체
숙주	토끼
적용	WB, IHC
반응성	인간 췌장
결합	비합
변형	수정치 없음
아이소타입	IgG
클론성	다클론
형태	액체
농도	1mg/ml
Storage	Aliquot 하여 $-20^{\circ}\text{C}$ 에 보관(12개월 유효). 냉동/해동 반복을 피하십시오.
Shipping	Ice bags
버퍼	글리세롤 50%, 보오덴탈 0.5%, 산구방제 N 0.02%를 함유한 PBS 용액
정제	천상정제

## 적용

희석 비율	WB 1:500-1:2000, IHC 1:50-1:300
분자량	41kDa

## 항원 정보

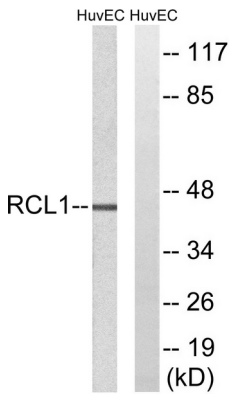
유전자명	RCL1
다른 이름	RCL1; RNAC; RPC2; RPCL1; RTC2; HSPC338; RNA 3'-terminal phosphate cyclase-like protein
유전자 ID	10171.0
SwissProt ID	Q9Y2P8
면역원	이 항체는 인간 RCL1에서 유래한 항원만을 사용하여 생성되었습니다. 미신 번호: 324-373

## 배경

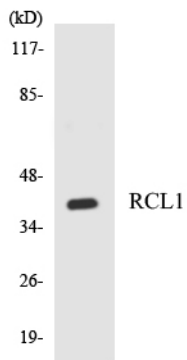
가능 고우호 활성염다 18S RNA 의 전 상에 필한 초 pre-rRNA 채 단계 A0, A1, A2 부에서 40S 리소솜의 생성에 관한다 유점 RNA 3'-말단 고우호 계열 2 형이 주 속한다 가능 고우호 활성염다 18S RNA 의 전 상에 필한 초 pre-rRNA 채 단계 A0, A1, A2 부에서 40S 리소솜의 생성에 관한다 유점 RNA 3'-말단 고우호 계열 2 형이 주 속한다

## 연구 분야

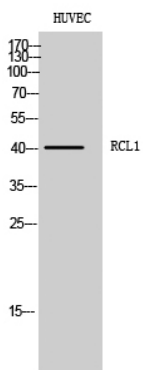
## 이미지 데이터



RCL1 항를 사용하여 HUVEC 세포를 위한 단백질 분석입니다. 오른쪽은 항검사로 처리했습니다.



HepG2 세포를 RCL1 항를 사용하여 단백질 분석했습니다.



RCL1 단백질 항를 사용한 HUVEC 세포의 단백질 분석.