

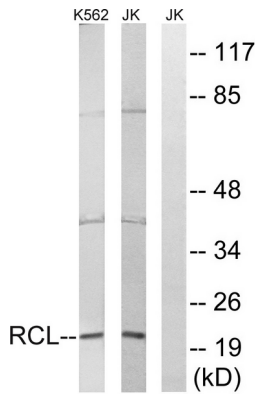


것으로에 대해 연구합니다. 기능 세포종 및 c-Myc 매개 질환과 관련하여 사용할 수 있습니다. 조직형성 c-Myc 를 과발하는 램다에서 발현이 증가합니다.

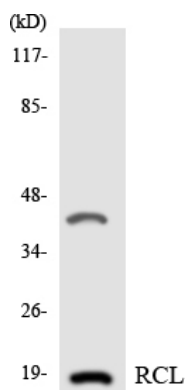
## 연구 분야

계형체 세포종, 세포종, 세포종, 세포종, 계형체 세포종

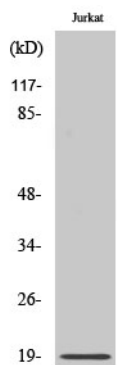
## 이미지 데이터



Jurkat 및 K562 세포종에서 RCL 항체를 사용하여 단백질 발현을 분석합니다. 오른쪽은 항체 발현이 증가합니다.



RCL 항체를 사용하여 293 세포종에 대한 단백질 발현을 분석합니다.



RCL 단백질 발현에 대한 세포종 단백질 분석