

제품명: RCC1 토끼 다클론 항체

카탈로그 번호: APRab16979

연구용 전용

요약

설명	토끼 다클론 항체
숙주	토끼
적용	WB, IHC, ICC/IF, ELISA
반응성	인간 췌장
결합	비결합
변형	수정치 없음
아이소타입	IgG
클론성	다클론
형태	액체
농도	1mg/ml
Storage	Aliquot 하여 -20°C 에 보관(12 개월 유효). 냉동/해동 반복을 피하십시오.
Shipping	Ice bags
버퍼	글세롤 50%, 보오덴탈 0.5%, 산구방제 N 0.02% 를 함유한 PBS 용액
정제	천상정제

적용

희석 비율	WB 1:500-1:2000, IHC 1:50-1:200, ICC/IF 1:50-1:200, ELISA 1:10000-1:20000
분자량	45kDa

항원 정보

유전자명	RCC1 CHC1
다른 이름	RCC1 CHC1
유전자 ID	1104.0
SwissProt ID	P18754
면역원	아미노산 301-350 의 인간 단백질 추출물 기반

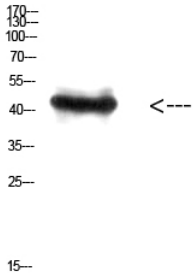
배경

질병 리아병은 RCC1 에 결합하는 항를 생성한다. 이는 Ran 에 결합 GDP 를 GTP 로 교환하는 것을 촉진한다. S 기아서염체중사사점조어근아다염에 결합한다. RCC1/Ran 복합체는 (다른 단백질 함)에 복제되지 않은 DNA 를 감하는 신호전달 경로의 구성요소로 작용한다. 유점 7 개 RCC1 반복을 포함한다. 세대내위치 유염영 사질전에 접한다. RCC1/Ran 복합체는 (다른 단백질 함)에 복제되지 않은 DNA 를 감하는 신호전달 경로의 구성요소로 작용한다. 유점 7 개 RCC1 반복을 포함한다. 세대내위치 유염영 사질전에 접한다.

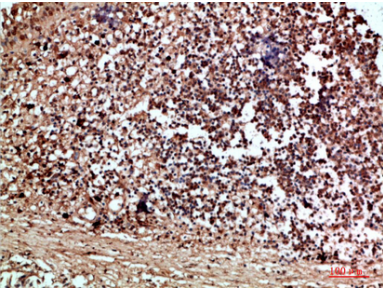
연구 분야

방치 세포, 동화 세포, 주 세포, 분열 기 세포, 분열체

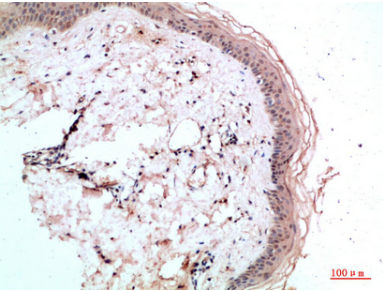
이미지 데이터



HEPG2 세포에 대한 단백질 분석은 800 배 확대된 이미지를 사용하여 수행되었다. 이 이미지는 1:20000 으로 확대하여 수행되었다.



피부에 표본인 감성 조직의 면역조직화 분석에 이 이미지는 1:200 으로 확대하였다.



피부에 표본인 피부 조직의 면역조직화 분석에 이 이미지는 1:200 으로 확대하였다.