

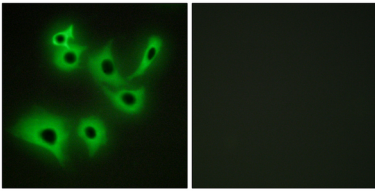


제 2011 년 11 월 가능 카이엔 김승익 장 세 집 단 직 입 다 카이엔 세 유 연 시 등 장 직 인 방 로 자 사 과 유 전 로 상 용 메 디 서 이 집 인 세 유 항 분 위 기 활 수 있 다 명 별 에 중 한 역 을 할 수 있 다 유 성 5 개 카이엔 파 인 을 포함 다 조 직 특 성 주 로 노 이 세 질 하 지 만 은 조 직 에 도 발 편 다

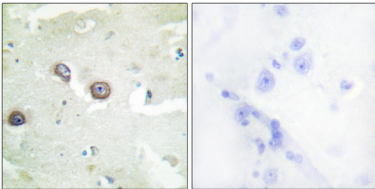
## 연구 분야

세포 집 단 (CAM)

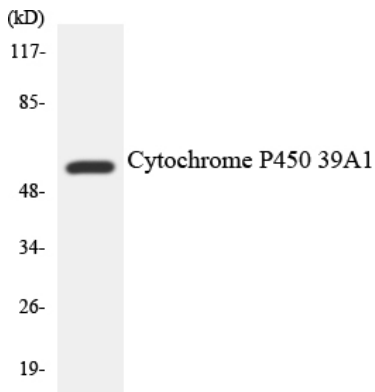
## 이미지 데이터



CDH4 항체 0 용 이 용 A549 세 포 의 면 역 분 석 의 온 쪽 같 은 함 량 이 로 차 이 한 결 과 이 다



CDH4 항체 0 용 이 용 과 피 뇌 인 노 조 직 의 면 적 적 하 분 석 의 온 쪽 같 은 함 량 이 로 차 이 한 결 과 이 다



COLO205 세 포 용 이 용 시 투 용 P450 2D6 항 체 사 용 하 여 위 단 분 석 하 였 다