

**제품명: RBQ-3** 토끼 다클론 항체

**카탈로그 번호: APRab16970**

연구용 전용

## 요약

설명	토끼 다클론 항체
숙주	토끼
적용	WB, IHC
반응성	인간 췌장
결합	비결합
변형	수정치 없음
아이소타입	IgG
클론성	다클론
형태	액체
농도	1mg/ml
Storage	Aliquot 하여 -20°C 에 보관(12 개월 유효). 냉동/해동 반복을 피하십시오.
Shipping	Ice bags
버퍼	글리세롤 50%, 보오덴탈 0.5%, 산구방제인 0.02%를 함유한 PBS 용액
정제	천상정제

## 적용

희석 비율	WB 1:500-1:2000, IHC 1:50-1:300
분자량	59kDa

## 항원 정보

유전자명	RBBP5
다른 이름	RBBP5; RBQ3; Retinoblastoma-binding protein 5; RBBP-5; Retinoblastoma-binding protein
유전자 ID	5929.0
SwissProt ID	Q15291
면역원	RBQ-3 에서는 유한항원 펩타이드 에피소프 범위 190-270

## 배경

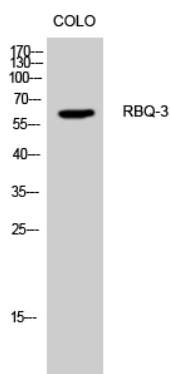
이 유전자 WD 반복 도메인 구조로 보존되어 있는 날 별 다른 해 단 백을 암호화한다. 암호화 단백질은 세포 증을 조절하는 망부사종 단백질 (retinoblastoma protein) 에 직접 결합한다. 특히, 인화 가 덜 된 망부사종 단백질 E1A 결합 포켓를 통해 유전적으로 억제한다. 이 유전자는 큰 단백질 복합을 암호화하는 세 가지 대체를 이상체 제공한다. [RefSeq 제 2010 년 7 월, 기능 인화] 덜 된

망모세종단핵에 유전적으로 결합한다. PTM: DNA 손상 시 ATM 또는 ATR 에 의해 인산화된다. 유성 6 개 WDR 반복 서열을 포함한다. 소위 SET1 복합체 구성요이며 적도축에 소위 (SETD1A 또는 SETD1B), WDR5, WDR82, RBBP5, ASH2/ASH2L 및 CXXC1/CFP1 로 구성된다. MLL 함유 복합체 (MLL, ASCOM, MLL2/MLL3 또는 MLL3/MLL4 함유 복합체)의 구성요 적도 ASH2L, RBBP5, DPY30, WDR5, 하나 이상의 다른 MLL 계열 (MLL, MLL2, MLL3 및 또는 MLL4), 그리고 선택적 구성요인 MEN1, HCFC1, HCFC2, NCOA6, KDM6A, PAXIP1/PTIP 및 C16orf53/PA1 로 구성된다. 조직 특성 또는 조직에 발현된다.

## 연구 분야

후유전학/핵산염기

## 이미지 데이터



RBQ-3 단백질이 용인 CoLo 세포에 대한 분석