

제품명: RBM34 토끼 다클론 항체

카탈로그 번호: APRab16957

연구용 전용

요약

설명	토끼 다클론 항체
숙주	토끼
적용	WB, IHC, ICC/IF, ELISA
반응성	인간 췌장
결합	비결합
변형	수정치 없음
아이소타입	IgG
클론성	다클론
형태	액체
농도	1mg/ml
Storage	Aliquot 하여 -20°C 에 보관(12개월 유효). 냉동/해동 반복을 피하십시오.
Shipping	Ice bags
버퍼	글세롤 50%, 보오덴탈 0.5%, 산구방제 N 0.02%를 함유한 PBS 용액
정제	천상정제

적용

희석 비율	WB 1:500-1:2000, IHC 1:100-1:300, ICC/IF 1:50-1:200, ELISA 1:10000-1:20000
분자량	50kDa

항원 정보

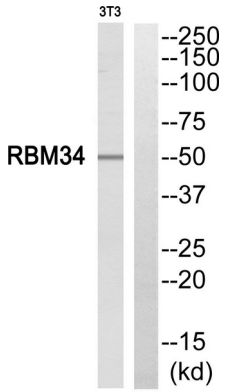
유전자명	RBM34
다른 이름	RBM34; KIAA0117; RNA-binding protein 34; RNA-binding motif protein 34
유전자 ID	23029.0
SwissProt ID	P42696
면역원	이 항체는 인간 RBM34 에서 유한 항원 단백질을 사용하여 생성되었습니다. 아민산 범위 345-394

배경

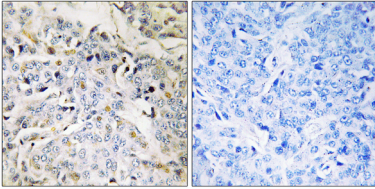
PTM: DNA 손상 인산화 때 ATM 또는 ATR 에 의해 인산화 유전체 RRM RBM34 계열에 속한다 유전체 2 개의 RRM(RNA 인산화) 도메인을 포함한다

연구 분야

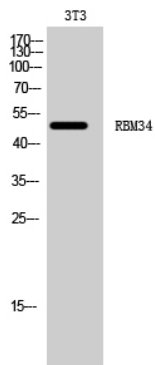
이미지 데이터



RBM34 항에 대한 웨스턴 블롯 분석. 오른쪽은 RBM34 단백질로 확인됩니다.



표본에 포함된 유방 조직에 대한 조직화 분석. RBM34 항 사용. 오른쪽은 항체 단백질로 확인되었습니다.



RBM34 다른 항체를 이용한 3T3 세포의 웨스턴 블롯 분석