

제품명: RBM26 토끼 다클론 항체

카탈로그 번호: APRab16954

연구용 전용

요약

설명	토끼 다클론 항체
숙주	토끼
적용	WB, ICC/IF, ELISA
반응성	인간
결합	비특이적
변형	수정되지 않음
아이소타입	IgG
클론성	다클론
형태	액체
농도	1mg/ml
Storage	Aliquot 하여 -20°C 에 보관(12 개월 유효). 냉동/해동 반복을 피하십시오.
Shipping	Ice bags
버퍼	글리세롤 50%, 보오덴탈 0.5%, 산구방제인 0.02%를 함유한 PBS 용액
정제	천상정제

적용

희석 비율	WB 1:500-1:2000, ICC/IF 1:50-1:200, ELISA 1:5000-1:20000
분자량	113kDa

항원 정보

유전자명	RBM26
다른 이름	RBM26; C13orf10; RNA-binding protein 26; CTCL tumor antigen se70-2; RNA-binding motif protein 26
유전자 ID	64062.0
SwissProt ID	Q5T8P6
면역원	이 항체는 인간 RBM26 에서 유한한 단백질을 사용하여 생성되었습니다. 아민산 범위 711-760

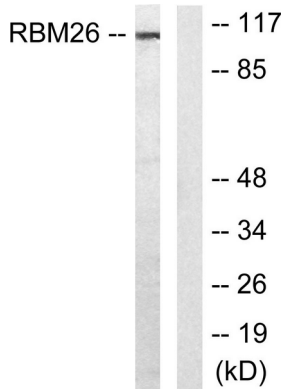
배경

유형 C3H1 형 면역항체만이 포함됩니다. 유형 RRM(RNA 인식도)만이 포함됩니다. 유형 C3H1 형 면역항체만이 포함됩니다. 유형 RRM(RNA 인식도)만이 포함됩니다. 2가 포함됩니다.

연구 분야

-

이미지 데이터



Jurkat 세포를 RBM26 항을 사용하여 Western blot 분석한다. 오른쪽은 항 단백질이다.