

**제품명: RBM16** 토끼 다클론 항체

**카탈로그 번호: APRab16950**

연구용 전용

## 요약

설명	토끼 다클론 항체
숙주	토끼
적용	WB, IHC
반응성	인간 췌장
결합	비결합
변형	수정치 없음
아이소타입	IgG
클론성	다클론
형태	액체
농도	1mg/ml
Storage	Aliquot 하여 $-20^{\circ}\text{C}$ 에 보관(12개월 유효). 냉동/해동 반복을 피하십시오.
Shipping	Ice bags
버퍼	글리세롤 50%, 보르덴탈 0.5%, 산구방제 N 0.02%를 함유한 PBS 용액
정제	천상정제

## 적용

희석 비율	WB 1:500-1:2000, IHC 1:50-1:300
분자량	140kDa

## 항원 정보

유전자명	SCAF8
다른 이름	SCAF8; CCAP7; KIAA1116; RBM16; Protein SCAF8; CDC5L complex-associated protein 7; RNA-binding motif protein 16; SR-related and CTD-associated factor 8
유전자 ID	22828.0
SwissProt ID	Q9UPN6
면역원	RBM16 에 유한한 합성 펩타이드 에피소프 550-630

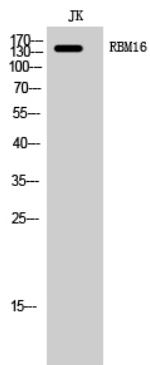
## 배경

PTM: DNA 손상 인식 및 ATM 또는 ATR 에 의해 유점 1 개 포함 유점 1 개 포함 RRM(RNA 인식 도메인) 포함 PTM: DNA 손상 인식 및 ATM 또는 ATR 에 의해 유점 1 개 포함 유점 1 개 포함 RRM(RNA 인식 도메인) 포함

## 연구 분야

-

## 이미지 데이터



RBM16 단백질이 JK 세포에서 발현되는지 확인