

제품명: RASSF6 토끼 다클론 항체

카탈로그 번호: APRab16924

연구용 전용

요약

설명	토끼 다클론 항체
숙주	토끼
적용	WB, ELISA
반응성	인간 췌장
결합	비특이적
변형	수정되지 않음
아이소타입	IgG
클론성	다클론
형태	액체
농도	1mg/ml
Storage	Aliquot 하여 -20°C 에 보관(12개월 유효). 냉동/해동 반복을 피하십시오.
Shipping	Ice bags
버퍼	글리세롤 50%, 보르네올 0.5%, 산구방제인 0.02%를 함유한 PBS 용액
정제	천상정제

적용

희석 비율	WB 1:500-1:2000, ELISA 1:5000-1:20000
분자량	45kDa

항원 정보

유전자명	RASSF6
다른 이름	RASSF6; Ras association domain-containing protein 6
유전자 ID	166824.0
SwissProt ID	Q6ZTQ3
면역원	이 항원은 인간 RASSF6 에서 유래한 항원입니다. 용액 상에서 안정합니다. 아민산 번호: 129-178

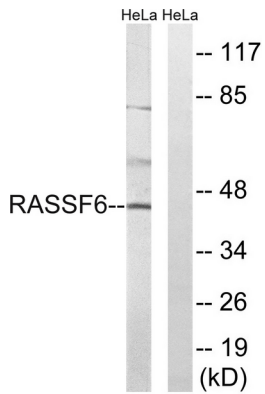
배경

이 유전자는 Ras 연관 도메인 단백질(RASSF)의 구성원입니다. 이 단백질의 구성원은 그로빈 종양 억제 유전자 단백질 2 유전자(SWH) 경로의 핵심 구성원입니다. 이 유전자는 암 발생에 관여하는 단백질입니다. 이 유전자는 Ras 연관 도메인 단백질입니다. 이 유전자를 코딩하는 유전자는 여러 상염색체 상에 위치하고 있습니다. 대체 스플라이싱은 이 유전자에서 관찰됩니다. [RefSeq] 제 2012년 7월 기준 : Ras 연관 도메인 단백질은 세포 주기 조절 단백질 유전자 Ras 연관 도메인 1 개 포함 유전자 SARAH 도메인 1 개 포함

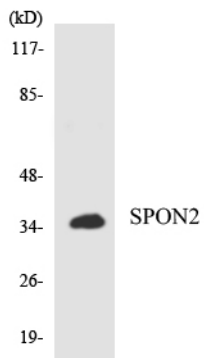
연구 분야

-

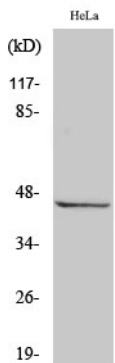
이미지 데이터



HeLa 세포를 RASSF6 항체 사용하여 Western blot 분석한다. 오른쪽은 control이다.



RASSF6 항체 사용하여 K562 세포를 Western blot 분석한다.



RASSF6 다른 항체를 이용하여 HeLa 세포의 Western blot 분석