

제품명: RASSF2 토끼 다클론 항체

카탈로그 번호: APRab16922

연구용 전용

요약

설명	토끼 다클론 항체
숙주	토끼
적용	WB, IHC
반응성	인간 췌장암
결합	비특이적
변형	수정치 없음
아이소타입	IgG
클론성	다클론
형태	액체
농도	1mg/ml
Storage	Aliquot 하여 -20°C 에 보관(12개월 유효). 냉동/해동 반복을 피하십시오.
Shipping	Ice bags
버퍼	글리세롤 50%, 보오덴탈 0.5%, 산구방제인 0.02%를 함유한 PBS 용액
정제	천상정제

적용

희석 비율	WB 1:500-1:2000, IHC 1:50-1:300
분자량	36kDa

항원 정보

유전자명	RASSF2
다른 이름	RASSF2; KIAA0168; Ras association domain-containing protein 2
유전자 ID	9770.0
SwissProt ID	P50749
면역원	이 항체는 인간 RASSF2 에서 유한한 펩타이드를 용해성 단백질로 생산되었습니다. 아미노산 범위: 109-158

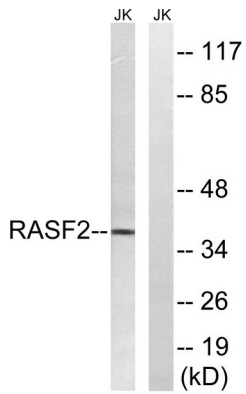
배경

이 유전자는 Ras 결합 도메인을 포함하는 단백질을 암호화합니다. 소위 양성 유전자 유해기. 이 유전자는 포유류 전체에 유해합니다. 동일한 아형을 암호화하는 두 개의 대체 스플라이싱 변이체가 보고되었습니다. [RefSeq] 제 공 2008년 7월, 가능 잠재적 종양 억제자 KRAS 특이적 단백질로 작용합니다. 세포 사멸 및 세포 주기 정지를 유발할 수 있습니다. 유성 1 개체와 Ras 결합 도메인을 포함합니다. 유성 1 개체와 SARAH 도메인을 포함합니다. 소위 GTP 의존적으로 활성화된 KRAS와 직접 상호작용합니다. 조직 특이성 뇌 태반 말초혈액에서 가장 높은 수준으로 발현됩니다. 폐암 세포에서는 변이체가 발현 감소됩니다.

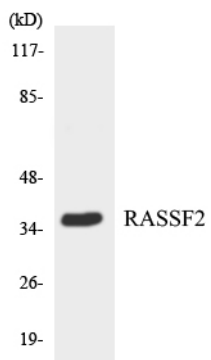
연구 분야

신약개발

이미지 데이터



RASSF2 항체를 사용하여 Jurkat 세포를 웨스턴 블롯 분석했다. 오른쪽은 항체 양성이다.



HepG2 세포를 RASSF2 항체를 사용하여 웨스턴 블롯 분석했다.