

제품명: Ras-GRF1 토끼 다클론 항체

카탈로그 번호: APRab16914

연구용 전용

요약

설명	토끼 다클론 항체
숙주	토끼
적용	WB, IHC, ICC/IF, ELISA
반응성	쥐 생체
결합	비결합
변형	수정되지 않음
아이소타입	IgG
클론성	다클론
형태	액체
농도	1mg/ml
Storage	Aliquot 하여 -20°C 에 보관(12 개월 유효). 냉동/해동 반복을 피하십시오.
Shipping	Ice bags
버퍼	글세롤 50%, 보르덴탈 0.5%, 산구방제 N 0.02% 를 함유한 PBS 용액
정제	천상정제

적용

희석 비율	WB 1:500-1:2000, IHC 1:100-1:300, ICC/IF 1:50-1:200, ELISA 1:5000-1:10000
분자량	-

항원 정보

유전자명	RASGRF1 RASGRF1; CDC25; GNRP; GRF1; Ras-specific guanine nucleotide-releasing factor 1; Ras-
다른 이름	GRF1; Guanine nucleotide-releasing protein; GNRP; Ras-specific nucleotide exchange factor CDC25
유전자 ID	192213.0
SwissProt ID	P28818
면역원	이 항원은 인간 Ras-GRF1 에서 유래한 합성 펩타이드를 사용하여 생성되었습니다. 아민 말단 위치 882-931

배경

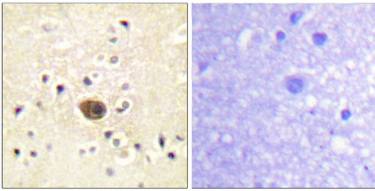
RASGRF1(Ras 단백질의 주요 조절자)은 Ras 단백질의 유전자입니다. RASGRF1 과 관련된 질병은 출생에 할당량이 낮거나 높거나 없습니다. 관련 질병은 GPCR 신호 전달 및 면역 체계

있다. 이 유전자들은 GTPase를 조절하는 단백질인 Ras, Raf, MEK, ERK1/2, RALGDS, 및 Ras 에 결합 GDP 를 GTP 로 교환하는 것을 촉진한다.

연구 분야

MAPK

이미지 데이터



Ras-GRF1 항체를 사용하여 뇌피질에서 Ras-GRF1의 위치를 확인하는 실험 결과이다.