

제품명: RAP1 토끼 다클론 항체

카탈로그 번호: APRab16892

연구용 전용

요약

설명	토끼 다클론 항체
숙주	토끼
적용	WB, IHC
반응성	인간 쥐 마우스
결합	비결합
변형	수정치 없음
아이소타입	IgG
클론성	다클론
형태	액체
농도	1mg/ml
Storage	Aliquot 하여 -20°C 에 보관(12 개월 유효). 냉동/해동 반복을 피하십시오.
Shipping	Ice bags
버퍼	글세롤 50%, 보르덴탈 0.5%, 산구방제 N 0.02% 를 함유한 PBS 용액
정제	천상정제

적용

희석 비율	WB 1:500-1:2000, IHC 1:50-1:300
분자량	55kDa

항원 정보

유전자명	TERF2IP TERF2IP; DRIP5; RAP1; PP8000; Telomeric repeat-binding factor 2-interacting protein 1;
다른 이름	TERF2-interacting telomeric protein 1; TRF2-interacting telomeric protein 1; Dopamine receptor-interacting protein 5; Repressor/activator protein 1 homol
유전자 ID	54386.0
SwissProt ID	Q9NYB0
면역원	이 항원은 인간 RAP1 에서 유한 항원 펩타이드를 사용하여 생성되었습니다. 아민산 범위 203-252

배경

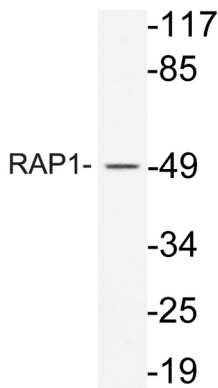
이 유전자는 텔로미어 결합 단백질인 DRIP5를 암호화합니다. 유전자는 5 번 및 22 번 염색체에 존재합니다. [RefSeq 제 2010 년 4 월] 기능 텔로미어 결합 단백질 역할을 할 수 있습니다. 텔로미어 결합 단백질

및 보에은는 선택된 핵(탈축)의 구성요입니다. 선택된 탈과에에에주된 10중가닥(TAGGG) 반복서열이 결합하여 염색체를 보호합니다. 선택된 보호용이 없면 탈은 더 이상 DNA 손상으로부터 DNA 복구경에에염색체가 부조하게처됩니다. 가단 TRF2 에에탈과이로유됩니다. 결합는 DNA 자체적결합치않는것같습니다. PTM: DNA 손상안화때, 예도 ATM 또는ATR 에에안화는것로추정됩니다. 서열주의Glu 로변형됩니다. 유성BRCT 도메인 가를포함한다. 유성Myb 유 도메인 가를포함한다. 세포내위간 및중 세포탈과이 DNA 와함께유한다. 소위 동이체TERF1, TERF2, TINF2, TERF2IP, ACD 및POT1 으로구성선택된 핵(탈축)의 구성요입니다. C-말단로TRF2(TRF1 은)에결합한다. , 조특성 높분해여 높은안을보입니다.

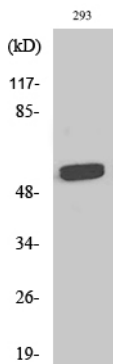
연구 분야

B 세포항원 접합점부

이미지 데이터



RAP1 항를사용하여293 세포추출물에대한위단분을수행합니다



RAP1 다른항를1:500 으로하하여293세포에대한위단분을수행합니다