

제품명: Rap 2B 토끼 다클론 항체

카탈로그 번호: APRab16889

연구용 전용

요약

설명	토끼 다클론 항체
숙주	토끼
적용	WB, IHC
반응성	인간 췌장
결합	비결합
변형	수정치 없음
아이소타입	IgG
클론성	다클론
형태	액체
농도	1mg/ml
Storage	Aliquot 하여 -20°C 에 보관(12개월 유효). 냉동/해동 반복을 피하십시오.
Shipping	Ice bags
버퍼	글세롤 50%, 보르덴탈 0.5%, 산기방제인 0.02%를 함유한 PBS 용액
정제	천상정제

적용

희석 비율	WB 1:500-1:2000, IHC 1:50-1:300
분자량	18kDa

항원 정보

유전자명	RAP2B
다른 이름	RAP2B; Ras-related protein Rap-2b
유전자 ID	5912.0
SwissProt ID	P61225
면역원	이 항체는 인간 RAP2B 에서 유래한 항원을 사용하여 생성되었습니다. 아민산 범위 98-147

배경

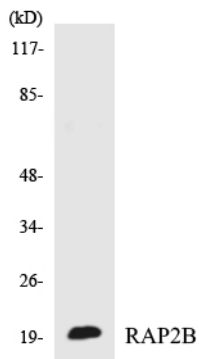
이 인코딩 유전자는 RAS 관련 유전자 계열에 속한다. 유전체 지도는 단백질 코딩 RAS 단백질의 50%의 아미노산 열열을 공유하는 구조적 특성을 공유하고 있다. RAP 단백질 RAS 단백질의 가장 가까운 이웃은 61 번째 아미노산에 있다. RAS 단백질과 유사한 RAP 단백질은 모노유전자로 대체된다. 이 단백질은 골아교모세포 및 말초신경에서 증강되어 있다. [RefSeq 제 2 008 년 7 월, 또한 이 단백질은 RUNDC3A 의 이상 작용을 매개한다. 유성 소형 GTPase 수평에 속한다. Ras 계열 서열 및 PLCE1 과 상호작용한다. SGSM1, SGSM2 및

SGSM3와 상호작용하며 RAP2B의 GTP 결합은 RUNDC3A와 상호작용한다.

연구 분야

신호 전달, 신호 전달 경로, G 단백질, 신호 전달, 소형 G 단백질, Ras 계열

이미지 데이터



RAP2B 항체를 사용하여 COLO205 세포 용출물을 웨스턴 블롯 분석했다.