

제품명: 란 토끼 다클론 항체
카탈로그 번호: APRab16880
연구용 전용

요약

설명	토끼 다클론 항체
숙주	토끼
적용	WB, IHC, ICC/IF, ELISA
반응성	인간 조직
결합	비특이적
변형	수정되지 않음
아이소타입	IgG
클론성	다클론
형태	액체
농도	1mg/ml
Storage	Aliquot 하여 -20°C 에 보관(12 개월 유효). 냉동/해동 반복을 피하십시오.
Shipping	Ice bags
버퍼	글리세롤 50%, 보오덴탈 0.5%, 산기방부제 0.02%를 함유한 PBS 용액
정제	천상정제

적용

희석 비율	WB 1:500-1:2000, IHC 1:100-1:300, ICC/IF 1:50-1:200, ELISA 1:5000-1:20000
분자량	25kDa

항원 정보

유전자명	RAN
다른 이름	RAN; ARA24; OK/SW-cl.81; GTP-binding nuclear protein Ran; Androgen receptor-associated protein 24; GTPase Ran; Ras-like protein TC4; Ras-related nuclear protein
유전자 ID	5901.0
SwissProt ID	P62826
면역원	이 항체는 인간 RAN 에서 유한 항원 펩타이드를 사용하여 생성되었습니다. 아민산 범위: 167-216

배경

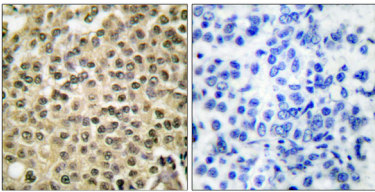
RAN(ras 관련 단백질)은 RAS 슈퍼패밀리에서 작은 GTP 결합 단백질로 핵막을 통한 RNA 의 전달에 필수적입니다. RAN 단백질은 DNA 합성과 세포 분열에 관여합니다. RAN 의 핵 내 존재는 염색체 구조 조절기(RCC1)의 존재를 필요로 합니다. RAN 유치를 위한 DNA 합을 저해합니다. RAN 은 핵막을 통과하기 때문에 다른 단백질 상호작용 가능성이 높습니다. RAN 은 세포 분

의핵세포질과 핵 사이에는 별도의 막이 존재하며 핵막의 핵공을 통해 핵산이 통과할 수 있다. RCC1은 염색체 주변에 있는 Ran-GTP를 생성하고, 이는 핵막의 국소 핵생성을 유도한다. Ran은 인크린 수용체(AR) 매개 전하를 갖는 인크린의 기능을 나타낸다. AR 내골골 단백질이 증가하면 전하 감항한다. 기능 핵세포질에 관해서는 GTP 결합 단백질이다. 단백질 핵막 RNA 수송에 관여한다. 염색체 및 세포주 조절에 관여한다. PTM: N-말이 치된다. 유성 소형 GTPase 슈퍼패밀(Ran 계열)에 속한다. 세포 내 위치 유분 및 분열을 조절하는 분이다. 절단 부를 통해 단백질 4 단계를 말아 수송하는 핵막을 통과한다. 소위 단백질이다. 또한 CHC1과 함께 항항고AR N-말 골골 단백질의 항항한다. AR 과항항은 골골 단백질의 항항한다. RANBP9, Ran, DYRK1B 및 COPS5로 구성된 복합체이다. RANBP3 및 XPO1과 함께 핵출 복합체를 형성한다. KPNB1, Ran, SNUPN 및 XPO1로 구성된 핵출 복합체이다. SNUPN, Ran 및 XPO1과 함께 핵출 복합체를 형성한다. RANBP10과 함께 항항한다. HIV-1 감염시 HIV-1 Rev, Rev 반응요(RRE)를 포함하는 RNA 및 XPO1과 함께 항항한다. HTLV-1 Rex, RANBP3 및 XPO1과 함께 항항한다. 조직 특이성 다양한 조직에서 발된다.

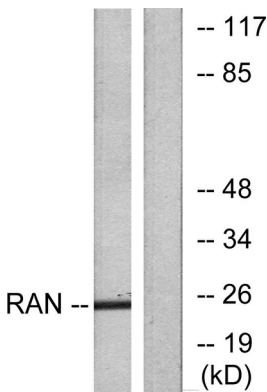
연구 분야

세포 생물학

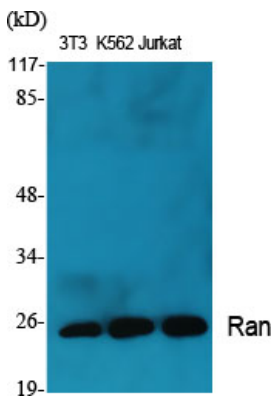
이미지 데이터



RAN 항체를 사용하여 근포도암 유방 조직의 면역조직화 분석. 오른쪽은 항염색제로 처리한 결과이다.



RAN 항체를 사용하여 LOVO 세포 용해물을 위한 단백질 분석. 오른쪽은 항염색제로 처리한 결과이다.



Ran 단백질 항체 1:2000으로 희석하여 다양한 세포에 대한 단백질 분석을 수행했습니다.