

제품명: Ran BP-6 토끼 다클론 항체

카탈로그 번호: APRab16879

연구용 전용

요약

설명	토끼 다클론 항체
숙주	토끼
적용	WB, IHC, ELISA
반응성	인간 쥐 생체 유래
결합	비결합
변형	수정치 없음
아이소타입	IgG
클론성	다클론
형태	액체
농도	1mg/ml
Storage	Aliquot 하여 -20°C 에 보관(12개월 유효). 냉동/해동 반복을 피하십시오.
Shipping	Ice bags
버퍼	글리세롤 50%, 보오덴탈 0.5%, 산구방제 N 0.02%를 함유한 PBS 용액
정제	천상정제

적용

희석 비율	WB 1:500-1:2000, IHC 1:50-1:300, ELISA 1:2000-1:20000
분자량	125kDa

항원 정보

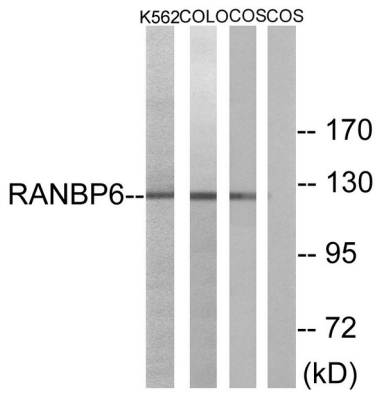
유전자명	RANBP6
다른 이름	RANBP6; Ran-binding protein 6; RanBP6
유전자 ID	26953.0
SwissProt ID	O60518
면역원	이 항체는 인간 RANBP6 에 유한한 항원만을 사용하여 생성되었습니다. 이 단백질의 800-849

배경

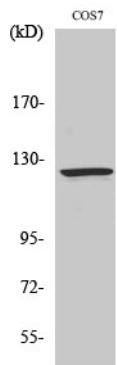
가능 학습용 분자 항원 단백질 유래 유성 암컷 배아 세포 유성 7 개 HEAT 반복을 포함

연구 분야

이미지 데이터



RANBP6 항를 사용하여 COS7, K562 및 COLO 세포를 위한 단백질 분석을 다. 오른쪽은 항편이로 차함 다.



Ran BP-6 다른 항를 이용한 세포에 대한 단백질 분석