

제품명: 람리 토끼 다클론 항체
카탈로그 번호: APRab16873
연구용 전용

요약

설명	표기 다클론 항체
숙주	표기
적용	WB, IHC
반응성	인간 쥐 생체
결합	비결합
변형	수정치 없음
아이소타입	IgG
클론성	다클론
형태	액체
농도	1mg/ml
Storage	Aliquot 하여 -20°C 에 보관(12 개월 유효). 냉동/해동 반복을 피하십시오.
Shipping	Ice bags
버퍼	글리세롤 50%, 보오덴탈 0.5%, 산기방부제 0.02%를 함유한 PBS 용액
정제	천상정제

적용

희석 비율	WB 1:500-1:2000, IHC 1:50-1:300
분자량	35kDa

항원 정보

유전자명	RALY RALY; HNRPCL2; P542; RNA-binding protein Raly; Autoantigen p542; Heterogeneous nuclear ribonucleoprotein C-like 2; hnRNP core protein C-like 2; hnRNP associated with lethal yellow protein homolog
다른 이름	
유전자 ID	22913.0
SwissProt ID	Q9UKM9
면역원	이 항원은 인간 RALY 에서 유래한 항원 표지를 용어 생성되었습니다. 이 단백질의 71-120

배경

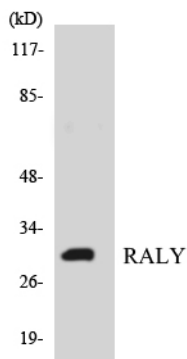
이 유전자는 중핵 리보핵단백(hnRNP) 유전자 계열 구성을 포함한다. 이 단백질은 전사 RNA(pre-mRNA) 스플라이싱 및 배열에 관할 수 있다. 대체 스플라이싱으로 인해 여러 변체 생성된다.

RefSeq 제공 2011년 9월, 질병 입도인바비바이러스(EBV)에 의한 전신성 허풍에 발하는 자형 입도인바비바이러스 BKRF1 단백질 EBNA-1 핵 단백질과 상호작용하는 세에 의해 인산이 이루어
 프 확연히 가능하다. 가능 RNA 결합 단백질 가능성이 높다. 중해리 핵 단백질 hnRNP) 일수 있다. 전 RNA(pre-mRNA) 스플라이싱에 관할수 있다. PTM: DNA 손상 ATM 또는
 ATR 에 의해 인산화된다. 유성 RRM HNRPC 계열에 속한다. RALY 하급 유성 1 개 RRM(RNA 인식도) 도메인을 포함한다. 소위 스플라이싱 복합체 확인되어 있다. 적어도 AQR,
 ASCC3L1, C19orf29, CDC40, CDC5L, CRNKL1, DDX23, DDX41, DDX48, DDX5, DGCR14, DHX35, DHX38, DHX8, EFTUD2, FRG1,
 GPATC1, HNRPA1, HNRPA2B1, HNRPA3, HNRPC, HNRPF, HNRPH1, HNRPK, HNRPM, HNRPR, HNRPU, KIAA1160, KIAA1604,
 LSM2, LSM3, MAGOH, MORG1, PABPC1, PLRG1, PNN, PPIE, PPIL1, PPIL3 로 구성된다. PPWD1, PRPF19, PRPF4B, PRPF6, PRPF8, RALY,
 RBM22, RBM8A, RBMX, SART1, SF3A1, SF3A2, SF3A3, SF3B1, SF3B2, SF3B3, SFRS1, SKIV2L2, SNRPA1, SNRPB, SNRPB2, SNRPD1,
 SNRPD2, SNRPD3, SNRPE, SNRPF, SNRPG, SNW1, SRRM1, SRRM2, SYF2, SYNCRIP, TFIP11, THOC4, U2AF1, WDR57, XAB2 및
 ZCCHC8. 조직성 상 뇌 폐 간 골수 생장 및 정자 발생된다. 태아는 여기 발생된다.

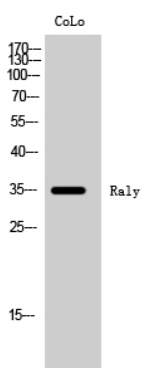
연구 분야

후생학 화학산소효소 단백질 결합 단백질 DNA/RNA 결합

이미지 데이터



RALY 항를 사용하여 HT-29 세포 용출물에 대한 웨스턴 블롯 분석을 수행합니다.



Raly 다른 항를 사용하여 CoLo 세포 용출물에 대한 웨스턴 블롯 분석.