

제품명: RAIN 토끼 다클론 항체

카탈로그 번호: APRab16869

연구용 전용

요약

설명	토끼 다클론 항체
숙주	토끼
적용	WB, ELISA
반응성	인간 췌장
결합	비결합
변형	수정치 없음
아이소타입	IgG
클론성	다클론
형태	액체
농도	1mg/ml
Storage	Aliquot 하여 -20°C 에 보관(12 개월 유효). 냉동/해동 반복을 피하십시오.
Shipping	Ice bags
버퍼	글세롤 50%와 산구방제 N 0.02%를 함유한 PBS 용액
정제	천상정제

적용

희석 비율	WB 1:500-1:2000, ELISA 1:5000-1:20000
분자량	105kDa

항원 정보

유전자명	RASIP1
다른 이름	-
유전자 ID	54922.0
SwissProt ID	Q5U651
면역원	인간 췌장에서 유래한 항원입니다. 아민산 범위 620-700

배경

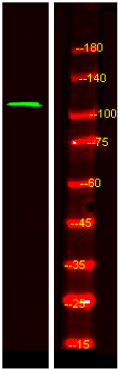
가능하게 결합 HRAS 및 기타 Ras 유 단백질이 결합할 수 있습니다. HRAS 매개 신호를 촉진할 수 있습니다. 유성 허파암에 기인하며 다우성 Ras 결합 단백질 기인하며 다세포내막 : 핵주변 소포관되어 있습니다. 활성화 HRAS 에 의해 글세롤 용해 다 소위 GTP 결합에 의해 활성화된 Ras 계열 유 단백질 중 하나입니다. HRAS, RAP1A, RAP2, RRAS, RAF1 및 RAS2와 상호 작용합니다. 조직 특성 상에서 높은 수준으로 발현됩니다. 태반 조직에서 낮은 수준으로 검출됩니다. 가능하게 결합 HRAS 및 기타 Ras 유 단백질이 결합할 수 있습니다. HRAS 매개 신호를 촉진할 수 있습니다.

음 유성 핵도면1 개도합 유성Ras 결합도면1 개도합 세포내 위치 핵주변 소포면접 활성인 HRAS 에 의해 글자표아함 소단위 GTP 결합에 의해 활성인 Ras 결합구와 결합함 HRAS, RAP1A, RAP2, RRAS, RAF1 및 RRAS2 와 결합함 조특성 삼배 높은 수준으로 발현됨 태반 조직에서는 낮은 수준으로 발현됨

연구 분야

-

이미지 데이터



Hela 세포 용매에 대한 웨스턴 블롯 분석을 수행했으며 1 차항체는 1:10000 으로 희석하여 용해했다 2 차항체는 1:10000 으로 희석하여 용해했다