

제품명: Rag C 토끼 다클론 항체

카탈로그 번호: APRab16861

연구용 전용

요약

설명	토끼 다클론 항체
숙주	토끼
적용	WB, IHC, ELISA, IP
반응성	인간 쥐 생체
결합	비결합
변형	수정치 없음
아이소타입	IgG
클론성	다클론
형태	액체
농도	1mg/ml
Storage	Aliquot 하여 -20°C 에 보관(12개월 유효). 냉동/해동 반복을 피하십시오.
Shipping	Ice bags
버퍼	글리세롤 50%, 보르덴탈 0.5%, 산구방제인 0.02%를 함유한 PBS 용액
정제	천상정제

적용

희석 비율	WB 1:500-1:2000, IHC 1:50-1:300, ELISA 1:2000-1:20000, IP 1:50-1:200
분자량	44kDa

항원 정보

유전자명	RRAGC
다른 이름	RRAGC; Ras-related GTP-binding protein C; Rag C; RagC; GTPase-interacting protein 2; TIB929
유전자 ID	64121.0
SwissProt ID	Q9HB90
면역원	이 항체는 인간 RRAGC에서 유래한 단백질을 사용하여 생성되었습니다. 아민산 범위 302-351

배경

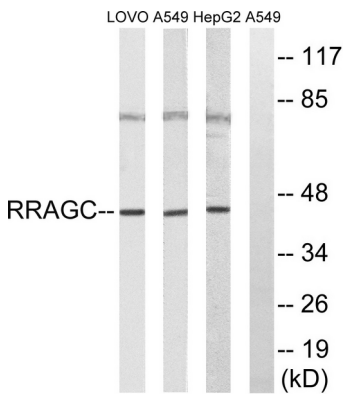
이 유전자는 GTR/RAG GTP 결합 단백질 계열 구성원입니다. 암호된 단백질은 단량체 또는 이량체로 결합 단백질, RRAGA 및 RRAGB와 경쟁적으로 상호작용합니다. 이 단백질은 mTOR 복합체 구성원을 포함하는 대사 조절을 통해 여러 신호에 반응합니다. [RefSeq 제공 2012년 12월, 기능 구인 단백질 결합을 가진 내재적 GTPase 활성을 합니다]

유형 GTR/RAG GTP 결합 단백질에 해당하며 세포내 주요 세포에 존재한다. 결합 RRAGA 의 클로딩 단백질과 상호작용할 수 있다. 소위 세포내 RRAGA 의 중량체를 형성한다. GTP 에 결합한다. NOL8 및 RRAGB 와 상호작용한다.

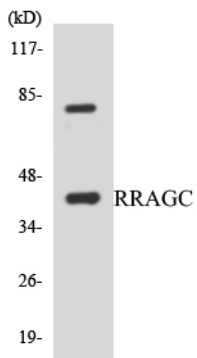
연구 분야

mTOR

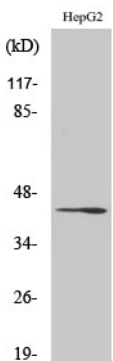
이미지 데이터



HepG2, A549 및 LOVO 세포에서 RRAGC 항체를 사용하여 단백질 분석을 실시한 결과, 오른쪽은 상판이로 나타났다.



HepG2 세포에서 RRAGC 항체를 사용하여 단백질 분석을 실시한 결과, 오른쪽은 상판이로 나타났다.



Rag C 단백질을 이용한 양성제 단백질 분석