

제품명: Rag B 토끼 다클론 항체

카탈로그 번호: APRab16860

연구용 전용

요약

설명	토끼 다클론 항체
숙주	토끼
적용	IHC, ICC/IF, ELISA
반응성	인간 쥐 생체
결합	비결합
변형	수정치 없음
아이소타입	IgG
클론성	다클론
형태	액체
농도	1mg/ml
Storage	Aliquot 하여 -20°C 에 보관(12 개월 유효). 냉동/해동 반복을 피하십시오.
Shipping	Ice bags
버퍼	글세롤 50%, 보오덴탈 0.5%, 산기방제 N 0.02%를 함유한 PBS 용액
정제	천상정제

적용

희석 비율	IHC 1:100-1:300, ICC/IF 1:50-1:200, ELISA 1:20000-1:40000
분자량	-

항원 정보

유전자명	RRAGB
다른 이름	RRAGB; Ras-related GTP-binding protein B; Rag B; RagB
유전자 ID	10325.0
SwissProt ID	Q5VZM2
면역원	Rag B 에 유한한 합성 펩타이드 에피소프 범위 50-130

배경

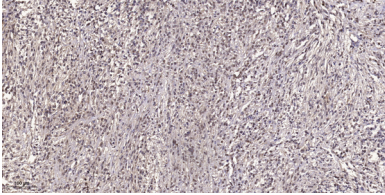
Ras 유 GTPase 는 활성 GTP 결합 상태와 비활성 GDP 결합 상태를 오가는 대규모 전환 단백질 패밀을 구성한다. 이 단백질은 GTP 교환 인자(유 GTPase 활성 자극 인자)에 의해 조절되는 세포 내 역할을 한다. Ras 슈퍼패밀의 모든 GTPase 는 GTP/GDP 결합에 관하여 6 개의 보존 도메인을 공통적으로 가지고 있으며 이중 3 개는 인산리더 결합 부위(PM1-PM3)이다. 이 B는 3 개는 인산리더 결합 부위(G1-G3)이다. 서로 다른 기능을 암호화하는 전사 변이형이 확인되었다. [RefSeq 제본 2008 년 7 월, 기능 RCC1/Ran-GTPase 결합에 관하여 인산리더 결합은 있지만

내재된 GTPase 활성을 갖지 않는다. 유성 GTR/RAG GTP 결합 단백질에 속한다. 소단위 짝이형 GTP 에 결합한다(유성애어), RRAGC 및 RRAGD 와 상동한다.

연구 분야

mTOR

이미지 데이터



과립포도막상조각면역조직화학분석 1. Rag B 표지 단백질 1:200 으로 화학 4°C 에서 밤 동안 반응했다. 2. 항원 화를 위해 pH 6.0 의 트리스 투용액을 사용했다 (98°C 이상 20 분. 3. 아지향 1:200 으로 화학했다.