

**제품명:** 라딕신 토끼 다클론 항체

**카탈로그 번호:** APRab16854

연구용 전용

## 요약

|          |   |
|----------|---|
| 설명       | 토끼 다클론 항체   |
| 숙주       | 토끼  |
| 적용       | WB, IHC, ELISA                                    |
| 반응성      | 인간 쥐 생체   |
| 결합       | 비결합   |
| 변형       | 수정치 없음  |
| 아이소타입    | IgG   |
| 클론성      | 다클론   |
| 형태       | 액체  |
| 농도       | 1mg/ml  |
| Storage  | Aliquot 하여 -20°C 에 보관(12 개월 유효). 냉동/해동 반복을 피하십시오. |
| Shipping | Ice bags  |
| 버퍼       | 글세롤 50%, 보르덴탈 0.5%, 산구방제인 0.02%를 함유한 PBS 용액       |
| 정제       | 천상정제  |

## 적용

|       |   |
|-------|---|
| 희석 비율 | WB 1:500-1:2000, IHC 1:50-1:300, ELISA 1:2000-1:20000 |
| 분자량   | 69kDa   |

## 항원 정보

|              |  |
|--------------|--|
| 유전자명         | RDX  |
| 다른 이름        | RDX; Radixin   |
| 유전자 ID       | 5962.0   |
| SwissProt ID | P35241   |
| 면역원          | 이 항체는 인간 RDX 에서 유한한 단백질을 사용하여 생성되었습니다. 아미노산 범위 142-191 |

## 배경

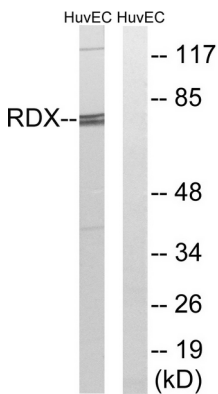
라딕신은 세포골격 단백질인 토끼에 결합하는 데 중요한 역할을 합니다. 라딕신은 근육 및 골격에서 널리 발현하며, 라딕신 유전자 형질 전이 in situ hybridization(FISH) 분석을 통해 1q23 에 위치하는 것으로 확인되었습니다. 두 변형 유전자(RDXP2)는 Xp21.3 에 인코딩하는 것으로 보이며, 다른 유전자(RDXP1)는 Southern blot 및 PCR 분석을 통해 1p 에 위치하는 것으로 밝혀졌습니다. 유전자에 대한 추가 정보를 위해 레디세를 방문하십시오. [RefSeq 저널 2012 년 5 월, 질병 RDX 유전자 같은 비증성 감수성 신경병증 증후군 체형 24 형(DFNB24)]

[MIM:611022]의 유입이다. DFNB24는 감각신경병의 한 형태이다. 감각신경병은 뇌의 신경 섬유 노화나 신경교 또는 괴저를 통한 뇌영양 손실로 발생한다. N-말단 도인 LAYN의 C-말단 도인 상호작용한다. N-말단 C-말단 도인 상호작용 LAYN 결합을 억제한다. 상인질 결합경도 도인 상호작용 억제이다. LAYN과 결합 가능하다. 단백질의 가 끝부분이 세포에 결합하는 데 중요한 역할을 하는 것으로 추정된다. PTM: 티로신 인산화에 의해 인산화된다. 유성 1 개 FERM 도인 도인한다. 세포내 위치 간에는 세포간 접착점의 층 분열에서 세포열에 고정된다. 다른 소위 SLC9A3R1에 결합한다. NHERF1, NHERF2, LAYN, MME/NEP 및 CAM2와 상호작용한다.

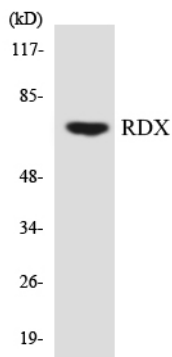
## 연구 분야

약제 개발을 조사한다.

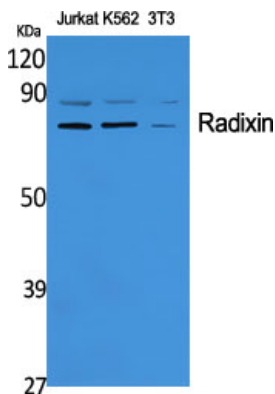
## 이미지 데이터



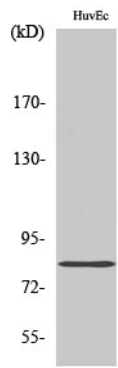
RDX 항체를 사용하여 HuvEC 세포를 이용하여 단백질 분석을 수행했다. 오른쪽에 항체를 사용했다.



RDX 항체를 사용하여 HT-29 세포를 이용하여 단백질 분석을 수행했다.



다양한 세포에 대해 Radixin 단백질 항체를 1:2000 이하의 희석률로 사용하여 단백질 분석을 수행했다.



라신 단백질 농도를 1:2000으로 희석하여 HuvEc 세포를 웨스턴 블롯 분석하였다.