

제품명: Rad52 토끼 다클론 항체

카탈로그 번호: APRab16848

연구용 전용

요약

설명	토끼 다클론 항체
숙주	토끼
적용	WB, IHC, ICC/IF, ELISA
반응성	인간
결합	비결합
변형	수정치 없음
아이소타입	IgG
클론성	다클론
형태	액체
농도	1mg/ml
Storage	Aliquot 하여 -20°C 에 보관(12개월 유효). 냉동/해동 반복을 피하십시오.
Shipping	Ice bags
버퍼	글세롤 50%, 보르덴탈 0.5%, 산구방제 N 0.02%를 함유한 PBS 용액
정제	천상정제

적용

희석 비율	WB 1:500-1:2000, IHC 1:100-1:300, ICC/IF 1:200-1:1000, ELISA 1:5000-1:20000
분자량	46kDa

항원 정보

유전자명	RAD52
다른 이름	RAD52; DNA repair protein RAD52 homolog
유전자 ID	5893.0
SwissProt ID	P43351
면역원	이 항체는 인간 RAD52 에 유한한 항원만을 사용하여 생성되었습니다. 아민 번호 70-119

배경

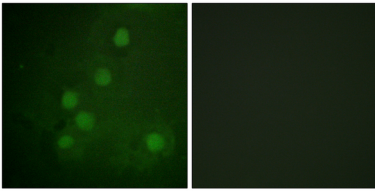
이 유전자는 효모는 DNA 이중 가닥 손상 복구 및 DNA 재조합에 중요한 단백질 Saccharomyces cerevisiae Rad52의 유사체를 포함합니다. 이 유전자는 DNA 말단에 결합하는 DNA 가위 결합에 필요한 DNA-DNA 상호작용을 매개하는 것으로 의심되는 DNA 재조합 단백질 RAD51과 상동하는 것으로 밝혀졌습니다. RAD51 관련 DNA 재조합 및 복구에 관여하는 것으로 알려져 있습니다. 이 유전자 유전자(pseudogene)가 2번 염색체에 존재합니다. 대립형을 통해 여러 변이체가 생성된다는 유전자 추적 대립형이 전 변이를 보고했지만, 그 변이체는 아직까지 없습니다.

. [RefSeq 제공 2014 년 7 월] 기능 0 증가 상 복에 면여 상 전 단일 가 DNA 의 결을 촉진 하 RAD51 재 합을 저 함 으 서 유 전 재 합 및 DNA 복 에 중 직 인 역을 함 다. PTM: DNA 손상 ATM 또는 ATR 에 의해 인 화 된 다. 유 성 RAD52 계 에 속 함 다. 소 위 11 령 체 고 를 형 화 함 다.

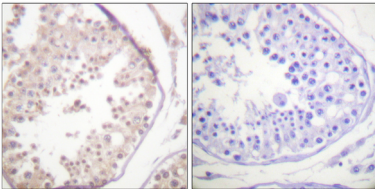
연구 분야

상재합

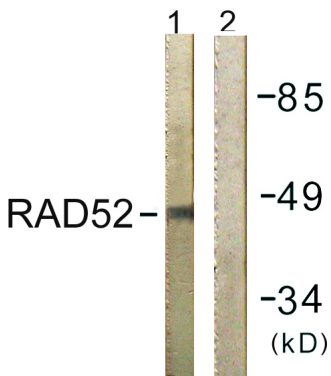
이미지 데이터



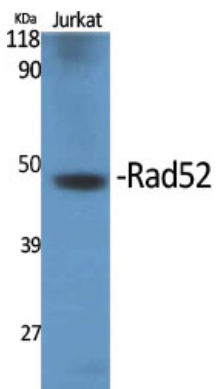
RAD52 항체를 용인 COS7 세포의 면역형광 분석 오른쪽 같은 항체만으로도 차한 결과입니다.



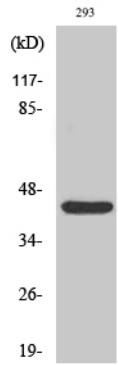
과편에 포함된 안고환 조직에 대한 RAD52 항체를 용인 면역형광 분석 오른쪽 같은 항체만으로도 차한 결과입니다.



293 세포 용체를 RAD52 항체를 용인 위와 같이 분석했습니다. 오른쪽 같은 항체만으로도 차한 결과입니다.



Rad52 다른 항체를 용인 한 시점에 대해 위와 같이 분석



Rad52 단백질 양을 확인한 293 세포의 웨스턴 블롯 분석