

제품명: Rad51B 토끼 다클론 항체

카탈로그 번호: APRab16843

연구용 전용

요약

설명	토끼 다클론 항체
숙주	토끼
적용	WB, IHC, ICC/IF, ELISA
반응성	인간, 쥐, 원숭이
결합	비결합
변형	수정되지 않음
아이소타입	IgG
클론성	다클론
형태	액체
농도	1mg/ml
Storage	Aliquot 하여 -20°C 에 보관(12개월 유효). 냉동/해동 반복을 피하십시오.
Shipping	Ice bags
버퍼	글세롤 50%, 보르덴탈 0.5%, 산구방제인 0.02%를 함유한 PBS 용액
정제	천상정제

적용

희석 비율	WB 1:500-1:2000, IHC 1:100-1:300, ICC/IF 1:50-1:200, ELISA 1:20000-1:40000
분자량	45kDa

항원 정보

유전자명	RAD51B
다른 이름	RAD51B; RAD51L1; REC2; DNA repair protein RAD51 homolog 2; R51H2; RAD51 homolog B; Rad51B; RAD51-like protein 1
유전자 ID	5890.0
SwissProt ID	O15315
면역원	이 항체는 인간 RAD51L1에서 유래한 항원 펩타이드를 사용하여 생성되었습니다. 아민 말단: 201-250

배경

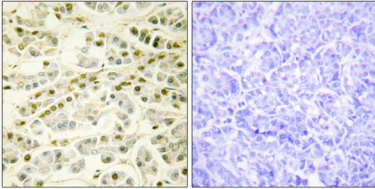
RAD51 유전자(B(RAD51B))는 인간에 발현되는 단백질 RAD51 단백질 계열에 속합니다. RAD51 계열 단백질은 DNA 복구에 필수적인 단백질로, DNA 이중 가닥 절구형 인 RAD51C와 인접한 영역을 형성하며, RAD51C는 RAD51, XRCC2, XRCC3 등 다른 계열 단백질과 상호작용합니다. 유전자 과발현은 G1 기간에서 세포 사멸을 유발하는 것으로 나타났으며

, 이는 단백질 DNA 손상제에 대한 반응을 포함한다. 유전자 이상은 AT-hook 2(HMGA2, GeneID 8091) 서열에 대한 서열에서 관찰되었다[RefSeq 제2016년 3월], 질병 RAD51L1 과 관련 염색체 이상 폐암과 관련이 있다. HMGA1 을 포함하는 전위(6;14)(p21;q23-24), 질환 RAD51L1 과 관련 염색체 이상 (MIM:150699). HMGA2 를 포함하는 전위(12;14)(q15;q23-24), 기능 DNA 복제 중 방해 DNA 손상 및 줄기 세포 유도는 이중 DNA 절단 손상 회복(HRR) 경로에 관련이 있다. 사멸 전 RAD51 뉴클레오타이드 인산의 기능을 촉진할 수 있다. RAD51B-RAD51C 이형은 단일 가닥 DNA의 손상 ATPase 활성을 나타낸다. BCDX2 복합체는 단일 가닥 DNA, 이중 가닥 DNA 의 일가닥 및 이중 가닥 DNA 의 내재 결합이다. 유성 recA 계열에 속한다. RAD51 하위 계열 소위 RAD51C 외상 포함한다. RAD51B, RAD51C, RAD51D 및 XRCC2 로 구성된 BCDX2 복합체 포함한다. RAD51B, RAD51C, RAD51D, XRCC2 및 XRCC3 로 구성된 복합체 포함한다. RAD51C 및 RAD51 과 함께 복합체를 형성한다. 조직 특성 다양한 조직에서 발견된다.

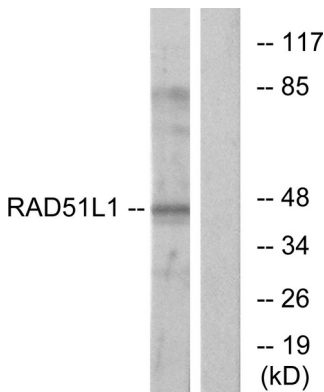
연구 분야

상동재조합

이미지 데이터



과편에 포진인 조직에 대한 면역조직화학 (RAD51L1 항체 사용). 오른쪽 그림은 항체 없이로 처리한 것일 것이다.



COS7 세포 용해물을 RAD51L1 항체 사용에 의한 분석했다. 오른쪽은 항체 없이로 처리했다.