

**제품명: Rad GTPase** 토끼 다클론 항체

**카탈로그 번호: APRab16828**

연구용 전용

## 요약

설명	토끼 다클론 항체
숙주	토끼
적용	WB, IHC, ICC/IF, ELISA
반응성	인간 쥐 마우스
결합	비결합
변형	수정치 없음
아이소타입	IgG
클론성	다클론
형태	액체
농도	1mg/ml
Storage	Aliquot 하여 -20°C 에 보관(12 개월 유효). 냉동/해동 반복을 피하십시오.
Shipping	Ice bags
버퍼	글리세롤 50%, 보오덴탈 0.5%, 산구방제 N 0.02% 를 함유한 PBS 용액
정제	천상정제

## 적용

희석 비율	WB 1:500-1:2000, IHC 1:100-1:300, ICC/IF 1:200-1:1000, ELISA 1:10000-1:20000
분자량	33kDa

## 항원 정보

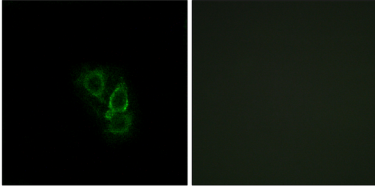
유전자명	RRAD
다른 이름	RRAD; RAD; GTP-binding protein RAD; RAD1; Ras associated with diabetes
유전자 ID	6236.0
SwissProt ID	P55042
면역원	이 항체는 인간 RAD 에서 유한 항원 단백질을 사용하여 생성되었습니다. 아미노산 범위 41-90

## 배경

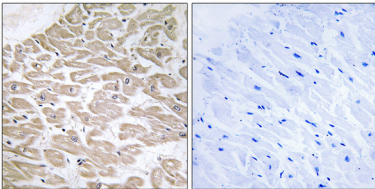
유형 2 당뇨병(GTPase 슈퍼패밀(RGK 계열)에 속한 소위 비활성 GDP 형태 단백질과 유전적으로 상호작용하지만, 내 RAD 를 안착시킬 수 있는 CAMKII 에 결합 조직 특성 골격 근육 폐 태반 조직에서는 생발된 지방 조직에도 검출됨 제2형 당뇨병 환자 근육에서 검출됨 유형 2 당뇨병(GTPase 슈퍼패밀(RGK 계열)에 속한 소위 비활성 GDP 형태 단백질과 유전적으로 상호작용하지만, 내 RAD 를 안착시킬 수 있는 CAMKII 에 결합 조직 특성 골격 근육 폐 태반 조직에서는 생발된 지방 조직에도 검출됨 제2형 당뇨병 환자 근육에서 검출됨

## 연구 분야

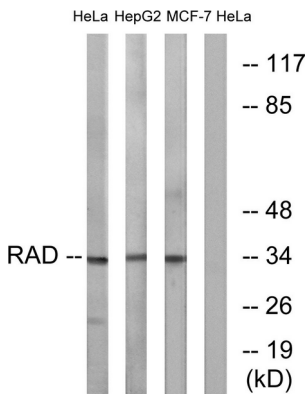
## 이미지 데이터



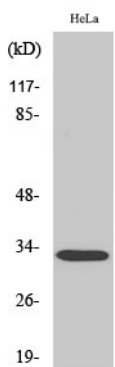
RAD 항체를 용인 A549 세포 면역형광 분석을 위한 항체로 사용한 결과입니다.



파라핀에 포함된 조직에 대한 RAD 항체를 용인 면역조직화학 분석을 위한 항체로 사용한 결과입니다.



HeLa 및 HepG2/MCF-7 세포 용출물을 RAD 항체를 용인 웨스턴 블롯 분석을 위한 항체로 사용한 결과입니다.



Rad GTPase 단백질을 용인 항체를 용인 웨스턴 블롯 분석