

제품명: RACK7 토끼 다클론 항체

카탈로그 번호: APRab16827

연구용 전용

요약

설명	토끼 다클론 항체
숙주	토끼
적용	WB, IHC, ELISA
반응성	인간 췌장
결합	비결합
변형	수정치 없음
아이소타입	IgG
클론성	다클론
형태	액체
농도	1mg/ml
Storage	Aliquot 하여 -20°C 에 보관(12 개월 유효). 냉동/해동 반복을 피하십시오.
Shipping	Ice bags
버퍼	글세롤 50%, 보르덴탈 0.5%, 산구방제 N 0.02% 를 함유한 PBS 용액
정제	천상정제

적용

희석 비율	WB 1:500-1:2000, IHC 1:50-1:300, ELISA 1:2000-1:20000
분자량	132kDa

항원 정보

유전자명	ZMYND8 ZMYND8; KIAA1125; PRKCBP1; RACK7; Protein kinase C-binding protein 1; Cutaneous T-cell
다른 이름	lymphoma-associated antigen se14-3; CTCL-associated antigen se14-3; Rack7; Zinc finger MYND domain-containing protein 8
유전자 ID	23613.0
SwissProt ID	Q9ULU4
면역원	이 항원은 인간 PRKCB1 에서 유래한 항원입니다. 용어는 581-630 에 있습니다.

배경

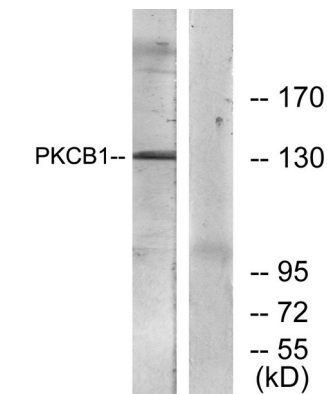
이 유전자에 의해 생성된 단백질은 C-키네아제(RACK) 단백질이다. 단백질은 핵에서 핵외 단백질 키나제에 결합하는 것으로 나타났다. 또한 이 단백질은 세포질 중 관련 항원이다.

. 마지막으로 단백질 브로마이드가 비연광를 포함하고있으며 전 조절부 중된 다이온제에는 여러가지 다른 유형을 포함하는 다양한 변이체가 발견되었습니다 [RefSeq 제2008년7월, PTM: DNA 손상인식(예로 ATM 또는 ATR 에 의해), 양성 브로모도민 개도함 양성 MYND 형이연선택도민 개도함 양성 PHD 형이연선택도민 개도함 양성 PWWP 도민 1 개도함 소위 시험관내 PRKCB1 과성증 조직특성 조직도민 조직에서 발견되며 폐 질환 태에서 가장 높은 발현을 보임 피부 세포질중(CTCL)에도 발현됨

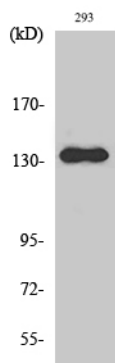
연구 분야

후유전과핵산탈 전사 도민도민 이연선택 신호탈 단백질인화 효소 키아제 수용체 효소 키아제 전사자

이미지 데이터



293 세포양을 PKCB1 항를 사용하여 웨스턴 블롯 분석했다. 오른쪽은 해당 단백질로 차단했다.



RACK7 다른 항를 이용한 다양한 세포양을 웨스턴 블롯 분석