

제품명: Rac1/2/3/CDC42 토끼 다클론 항체

카탈로그 번호: AP Rab16822

연구용 전용

요약

설명	토끼 다클론 항체
숙주	토끼
적용	WB, IHC, ICC/IF, ELISA
반응성	인간 쥐 생체
결합	비결합
변형	수정되지 않음
아이소타입	IgG
클론성	다클론
형태	액체
농도	1mg/ml
Storage	Aliquot 하여 -20°C 에 보관(12 개월 유효). 냉동/해동 반복을 피하십시오.
Shipping	Ice bags
버퍼	글리세롤 50%, 보르덴탈 0.5%, 산구방제 N 0.02% 를 함유한 PBS 용액
정제	천상정제

적용

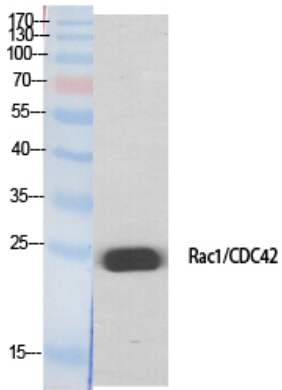
희석 비율	WB 1:500-1:2000, IHC 1:100-1:300, ICC/IF 1:50-1:200, ELISA 1:10000-1:20000
분자량	26kDa

항원 정보

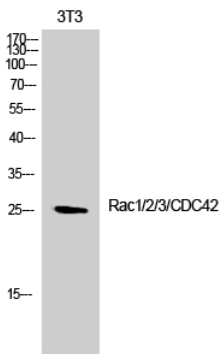
유전자명	RAC3 RAC1; TC25; MIG5; Ras-related C3 botulinum toxin substrate 1; Cell migration-inducing gene
다른 이름	5 protein; Ras-like protein TC25; p21-Rac1; RAC2; Ras-related C3 botulinum toxin substrate 2; GX; Small G protein; p21-Rac2; RAC3; Ras-related C3 bot
유전자 ID	5879/5880/5881/998
SwissProt ID	P63000/P15153/P60763/P60953
면역원	이 항원은 인공 Rac1/CDC42 에 유래한 합성 펩타이드를 사용하여 생성되었습니다. 이 단백질의 38-87

배경

이 유전자에 코딩된 단백질은 소형 GTP 결합 단백질 RAS 슈퍼패밀리 속의 GTPase입니다. 이 슈퍼패밀리 구성원은 세포 성장, 세포 분열, 세포 이동, 세포 생존, 세포 사멸, 세포 분화, 세포 운반을 조절하는 것으로 알려져 있습니다.



Rac1/2/3/CDC42 단백질 사용 H1hESC 세포 웨스턴 블롯 분석



Rac1/2/3/CDC42 단백질 사용 3T3 세포 웨스턴 블롯 분석