

제품명: Rac GAP1 토끼 다클론 항체

카탈로그 번호: APRab16821

연구용 전용

요약

설명	토끼 다클론 항체
숙주	토끼
적용	WB, IHC, ICC/IF, ELISA
반응성	인간 쥐 생쥐 양모
결합	비결합
변형	수정되지 않음
아이소타입	IgG
클론성	다클론
형태	액체
농도	1mg/ml
Storage	Aliquot 하여 -20°C 에 보관(12 개월 유효). 냉동/해동 반복을 피하십시오.
Shipping	Ice bags
버퍼	글리세롤 50%, 보르덴탈 0.5%, 산구방제 N 0.02% 를 함유한 PBS 용액
정제	천상정제

적용

희석 비율	WB 1:500-1:2000, IHC 1:100-1:300, ICC/IF 1:200-1:1000, ELISA 1:20000-1:40000
분자량	72kDa

항원 정보

유전자명	RACGAP1
다른 이름	RACGAP1; KIAA1478; MGCRCAGAP; Rac GTPase-activating protein 1; Male germ cell RacGap; MgcRacGAP; Protein CYK4 homolg; CYK4; HsCYK-4
유전자 ID	29127.0
SwissProt ID	Q9H0H5
면역원	이 항원은 Rac GTPase 활성화 단백질에 유한한 단백질을 사용하며 생체 유래입니다. 아민산 번호: 353-402

배경

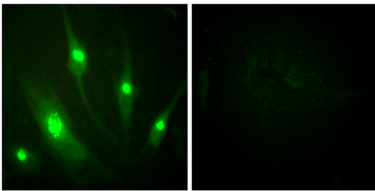
이 유전자 증폭체는 핵 내 주요인 GTPase 활성화 단백질(GAP)을 암호화합니다. 이 단백질은 Rho GTPase 에 결합하여 GTP 가수분해를 촉진하여 Rho 메커니즘의 음성 조절을 유도합니다. 이 단백질은 세포를 세포 성장 및 분화에 중요한 조절 역할을 합니다. 이 유전자는 여러 가지 대체 스플라이싱 변이체를 포함하며, 또한 12 번염색체는 이 유전자의 유전자(pseudogene)가 존재합니다. [RefSeq 제 2016]

년 월, 또한 코팅 구조 영은 세포 분열 중 세포 성장에 의해 발생할 수 있는 배양 조건에 따라 달라질 수 있다. Rac GTPase 활성 조절은 다른 것을 통해 조절될 수 있다. 세포 성장 및 분열 조절에 중요한 역할을 한다. 또한 세포의 근육 세포의 성장과 분열을 조절한다. 성장 및 분열을 증가시키는 RACGAP1 경로에 관여한다. CDC42 및 RAC1에 의해 GAP (GTPase 활성) 활성은 RHOA에 의해 조절된다. ECT2 조절은 세포의 분열과 분열을 조절한다. 세포 분열 중 RHOA를 통해 조절된다. 성장 세포에 항암수송 조절에 관여한다. 유도 HL-60 세포의 세포 분열을 조절한다. PTM: 세포 분열 중 세포에서 유래한다. 중체 SER-387에 의해 AURKB에 의해 인산화된다. RhoA에 의해 GAP 활성을 조절한다. 유점 단백질 ZDAG 형이 변형기 기를 포함한다. 유점 Rho-GAP 또한 기를 포함한다. 세포 내 위치 간에는 미세관 함께 형성되어 있다. 후에는 중체에서 분포 및 위치에서 조절된다. 세포 분열 동안 RHOA와 함께 위치한다. 골체 위치에서 RND2와 함께 위치한다. 소위 알파 베타 감마 유골 및 미세관 결합한다. Rho-GAP 또한 RND2와 함께 위치한다. M 기와 AURKB와 결합한다. Rho-GAP 또한 염색성 염색을 통해 PRC1과 함께 위치한다. PRC1과 함께 염색성 염색 내에서 CDC42에 의해 GAP 활성을 조절하는 정적인 방위형에 의해 발생할 수 있다. 후 및 세포 분열 동안 ECT2와 결합한다. N-말단을 통해 SLC26A8과 함께 위치한다. 조특성 교환 및 반에 높은 수준으로 분포한다. 방위 및 방위에서 낮은 수준으로 분포한다. 교환은 생체에서 교환이 발생하며 정체에서 낮은 수준으로 분포한다. 또한 세포주 인자로 조절된다. G2/M 기 동안 위치를 나타낸다.

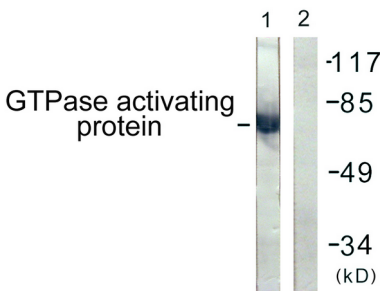
연구 분야

세포 성장, 세포 주기, 세포 분열, 세포 분열, 신호 전달, 신호 전달, G 단백질, 신호 전달, 성장, 단백질 조절

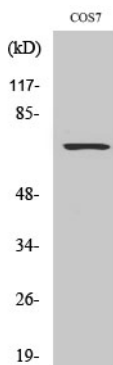
이미지 데이터



GTPase 활성 단백질은 HeLa 세포의 면형 분적, 오른쪽은 합판이로 처리된 부분이다.



COS7 세포 용출물 GTPase 활성 단백질은 사용에 의해 단백질 분해된다. 오른쪽은 합판이로 처리된 부분이다.



Rac GAP1 단백질은 HeLa 세포의 면형 분적