

제품명: Rabr 토끼 다클론 항체

카탈로그 번호: APRab16819

연구용 전용

요약

설명	토끼 다클론 항체
숙주	토끼
적용	WB, IHC, ELISA
반응성	인간
결합	비특이적
변형	수정되지 않음
아이소타입	IgG
클론성	다클론
형태	액체
농도	1mg/ml
Storage	Aliquot 하여 -20°C 에 보관(12 개월 유효). 냉동/해동 반복을 피하십시오.
Shipping	Ice bags
버퍼	글리세롤 50%, 보오덴탈 0.5%, 산구방제 N 0.02%를 함유한 PBS 용액
정제	천상정제

적용

희석 비율	WB 1:500-1:2000, IHC 1:50-1:300, ELISA 1:2000-1:20000
분자량	49kDa

항원 정보

유전자명	AGFG2
다른 이름	AGFG2; HRBL; RABR; Arf-GAP domain and FG repeat-containing protein 2; HIV-1 Rev-binding protein-like protein; Rev/Rex activation domain-binding protein related; RAB-R
유전자 ID	3268.0
SwissProt ID	O95081
면역원	이 항체는 인간 AGFG2 에 유한한 항원 부위를 사용하였습니다. 아미노산 범위 91-140

배경

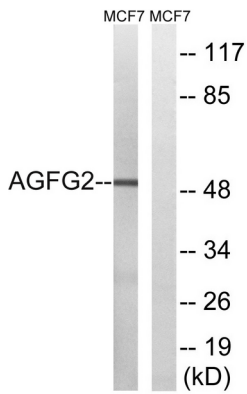
ArfGAP with FG repeats 2(AGFG2) Homo sapiens 이 유전자 HIV-1 Rev 결합 단백질(HRB) 계열에 속하며 하위 Arf-GAP 유전자 클러스터인 아미노산 반복 단백질(FG) 모두 그리고 네가이티브과립 단백질(NPF) 모두를 가진 단백질을 암호화한다. 단백질은 Eps15 상호(EH) 도메인과 상호작용하며 단백질 RNA 의 핵 세질아를 매개하는 Rev 수출 경로에 관여한다.

단적으로 표이 상전사본이 보였지만 그 상전사본은 정확하지 않습니다 [RefSeq 제공 2013년 2월, 도인 FG 반복 및 4 개의 N-P-F 반복 및 유형 1 개의 Arf-GAP 도인 포함, 소위 EPS15R 과 상전사본]

연구 분야

-

이미지 데이터



MCF-7 세포에서 AGFG2 항체를 사용하여 단백질을 분석했다. 오른쪽은 항체 양성 대조군이다.