

제품명: 라바프틴-5 α 토끼 다클론 항체

카탈로그 번호: APRab16809

연구용 전용

요약

설명	표다클론항체
숙주	표기
적용	IHC, ICC/IF, ELISA
반응성	인간 쥐 생체
결합	비결합
변형	수정치 없음
아이소타입	IgG
클론성	다클론
형태	액체
농도	1mg/ml
Storage	Aliquot 하여 -20°C 에 보관(12 개월 유효). 냉동/해동 반복을 피하십시오.
Shipping	Ice bags
버퍼	글세롤 50%, 보오덴탈 0.5%, 산구방제 0.02%를 함유한 PBS 용액
정제	천상정제

적용

희석 비율	IHC 1:100-1:300, ICC/IF 1:50-1:200, ELISA 1:20000-1:40000
분자량	-

항원 정보

유전자명	RABEP1
다른 이름	RABEP1; RAB5EP; RABPT5; RABPT5A; Rab GTPase-binding effector protein 1; Rabaptin-4; Rabaptin-5; Rabaptin-5alpha; Renal carcinoma antigen NY-REN-17
유전자 ID	9135.0
SwissProt ID	Q15276
면역원	이 항원은 인간 RABEP1 에서 유래한 항원이다. 사용 가능 단백질은 549-598

배경

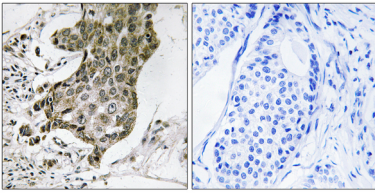
가장 일반적으로 RAB4A 및 RAB5A 서브인자 역할을 하는 Rab 단백질 서브인자 중 가장 잘 알려진 구성원은 RAB5A 에 RABGEF1 매개 클러스터링을 지향한다. PTM: 세포 및 조직에서 이 단백질은 주로 세포 수용체 신호 전달에 관여한다. 또한 RABGEF1 과 이종형이 이종형 GTP 결합에 결합한다. RAB4A 및 RAB5A 에 결합

함다 TSC2, GGA1, GGA2, GGA3, AP1G1 및 AP1G2 에 결합다 가능 감아 없. RAB4A 및 RAB5A 사이 일치 역할을 하는 Rab 이다. 단질 세포 접막 융합 및 분열의 막 융합에 포함다. RAB5A 에 RABGEF1 매개 클러스터링을 자극다. PTM: 세포막과 핵막 사이에서 단질 분류에 연속 융합이 관찰된다. 유성 라틴계에서 포함다. 소위 RABGEF1 과외 포함다. 이 중량은 GTP 결합에 활성화된 RAB4A 및 RAB5A 에 결합다. TSC2, GGA1, GGA2, GGA3, AP1G1 및 AP1G2 에 결합다.

연구 분야

세포 접합

이미지 데이터



표면에 표본 인간 유방 조직에 대한 면역조직화학 (RABEP1 항체 사용, 오른쪽 그림은 항편이로 처리한 결과입니다.)