

제품명: RAB43 토끼 다클론 항체

카탈로그 번호: APRab16790

연구용 전용

요약

설명	토끼 다클론 항체
숙주	토끼
적용	WB, ELISA
반응성	인간 쥐 마우스
결합	비결합
변형	수정되지 않음
아이소타입	IgG
클론성	다클론
형태	액체
농도	1mg/ml
Storage	Aliquot 하여 -20°C 에 보관(12 개월 유효). 냉동/해동 반복을 피하십시오.
Shipping	Ice bags
버퍼	글리세롤 50%와 산구균 용액 N 0.02%를 함유한 PBS 용액
정제	천상정제

적용

희석 비율	WB 1:500-1:2000, ELISA 1:5000-1:20000
분자량	23kDa

항원 정보

유전자명	RAB43 RAB41
다른 이름	-
유전자 ID	339122.0
SwissProt ID	Q86YS6
면역원	인간 단백질 유한량 펩타이드 (아미노산 범위 90-170)

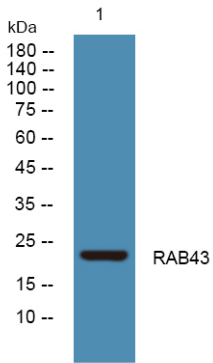
배경

유형 소형 GTPase 슈퍼패밀(Rab 계열)에 포함된다. 조류 특이성 뇌 고환 폐 상피 세포 줄기 세포 및 장에서 발현되지만 다른 조직에서는 발현되지 않는다. 유형 소형 GTPase 슈퍼패밀(Rab 계열)에 포함된다. 조류 특이성 뇌 고환 폐 상피 세포 줄기 세포 및 장에서 발현되지만 다른 조직에서는 발현되지 않는다.

연구 분야

신호전달 G 단백질 결합 수용체 Ras 계열 신호전달 단백질에 대한 유출 신경학 과정

이미지 데이터



K562 세포를 웨스턴 블롯 분석 RAB43 항체를 농도 1:1000 이하에서 4°C 이하 반응 온도에서