

제품명: RAB3IP 토끼 다클론 항체

카탈로그 번호: AP Rab16788

연구용 전용

요약

설명	토끼 다클론 항체
숙주	토끼
적용	WB, IHC, ICC/IF, ELISA
반응성	인간 쥐 생체
결합	비결합
변형	수정되지 않음
아이소타입	IgG
클론성	다클론
형태	액체
농도	1mg/ml
Storage	Aliquot 하여 -20°C 에 보관(12 개월 유효). 냉동/해동 반복을 피하십시오.
Shipping	Ice bags
버퍼	글리세롤 50%, 보오덴탈 0.5%, 산구방제 N 0.02%를 함유한 PBS 용액
정제	천상정제

적용

희석 비율	WB 1:500-1:2000, IHC 1:100-1:300, ICC/IF 1:50-1:200, ELISA 1:20000-1:40000
분자량	53kDa

항원 정보

유전자명	RAB3IP
다른 이름	RAB3IP; RABIN8; Rab-3A-interacting protein; Rab3A-interacting protein; Rabin-3; SSX2-interacting protein
유전자 ID	117177.0
SwissProt ID	Q96QF0
면역원	이 항체는 인간 RAB3IP 에서 유한한 펩타이드를 사용하여 생성되었습니다. 아민산 범위 257-306

배경

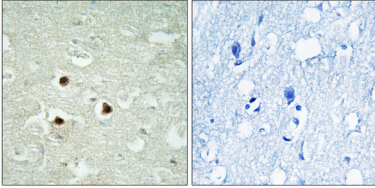
유형 SEC2 계열 복합체 내역이 주로 세포질에 존재하는 SSX2와 함께 결합 소위 SSX2의 N-말단 영역과 상호작용 RAB3A 및 RAB3D와 상호작용 조특성 뇌 성장 단백질 및 태아 발달 골격 기관에서 결핍되는 유형 SEC2 계열 복합체 내역이 주로 세포질에 존재하는 SSX2와 함께 결합 소위 SSX2의 N-말단 영역과 상호작용 RAB3A 및 RAB3D

외상적응 조직형 뇌 손상 손상 후 및 태아 발달 기간에 대한 결과 없음

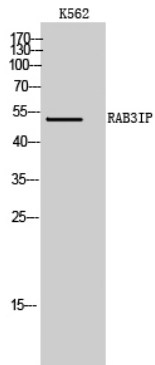
연구 분야

-

이미지 데이터



과민에 포함된 뇌 조직에 대한 면역조직화 분석(RAB3IP 항체 사용). 오른쪽 그림은 상방면으로 채취한 결과입니다.



RAB3IP 다량항체를 통한 K562 세포의 Western blot 분석