

제품명: RAB15 토끼 다클론 항체

카탈로그 번호: AP Rab16775

연구용 전용

요약

설명	토끼 다클론 항체
숙주	토끼
적용	WB, ELISA
반응성	인간 쥐 생체
결합	비결합
변형	수정치 없음
아이소타입	IgG
클론성	다클론
형태	액체
농도	1mg/ml
Storage	Aliquot 하여 -20°C 에 보관(12개월 유효). 냉동/해동 반복을 피하십시오.
Shipping	Ice bags
버퍼	글리세롤 50%와 산구균 방제제 N 0.02%를 함유한 PBS 용액
정제	천상정제

적용

희석 비율	WB 1:500-1:2000, ELISA 1:5000-1:20000
분자량	23kDa

항원 정보

유전자명	RAB15
다른 이름	-
유전자 ID	376267.0
SwissProt ID	P59190
면역원	인간 단백질 서열의 80-160 아미노산 범위

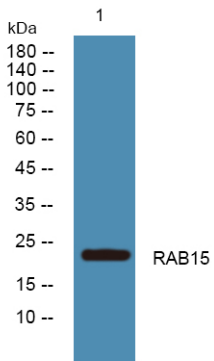
배경

가상 신경망 내 세포 소포의 이동에 관여하는 데에 RAB3A와 유사하지만, 다우린 소포의 GTPase 수평에 의해 조절되는 RAB15의 GTP 결합은 REP15와 상호작용한다. 가상 신경망 내 세포 소포의 이동에 관여하는 데에 RAB3A와 유사하지만, 다우린 소포의 GTPase 수평에 의해 조절되는 RAB15의 GTP 결합은 REP15와 상호작용한다.

연구 분야

-

이미지 데이터



A431 세포를 웨스턴 블롯 분석을 위해 RAB15 항체를 1:1000 희석하여 4°C에서 1시간 반응시켰다.