

제품명: RAB13 토끼 다클론 항체

카탈로그 번호: APRab16773

연구용 전용

요약

설명	토끼 다클론 항체
숙주	토끼
적용	WB, ELISA
반응성	인간 쥐 마우스
결합	비특이적
변형	수정치 없음
아이소타입	IgG
클론성	다클론
형태	액체
농도	1mg/ml
Storage	Aliquot 하여 -20°C 에 보관(12개월 유효). 냉동/해동 반복을 피하십시오.
Shipping	Ice bags
버퍼	글세롤 50%와 산구방제 N 0.02%를 함유한 PBS 용액
정제	천상정제

적용

희석 비율	WB 1:500-1:2000, ELISA 1:5000-1:20000
분자량	22kDa

항원 정보

유전자명	RAB13 GIG4
다른 이름	-
유전자 ID	5872.0
SwissProt ID	P51153
면역원	인간 단백질 유한량 펩타이드 (아미노산 범위 40-120)

배경

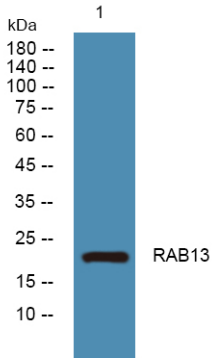
이 유전자 Rab 계열의 G 단백질 결합 단백질인 토크신 유전자(GGN)와 레틴 유전자(RE) 사이 마수를 조절하는 역할을 한다. 이 유전자는 또한 상피 세포의 접합 복합체(AJC) 구성요인인 접합 복합체 생성에 관여한다. AJC는 세포 간 접합을 이루는 세포-세포 접합을 형성하는 역할을 한다. 이 단백질은 또한 주 기능은 오프라비딘에 의해 상피 세포 분화 조절에 관여하는 것으로 알려져 있다. 이 유전자는 대체적으로 상피 세포에서 발현된다. 이 유전자 유전자 유전자 12번 염색체에 위치한다. [RefSeq 제 2013년 1월, 기능 예측 단백질의 형태 및 상호작용에 대한 유전자형 GTPase

슈퍼말에 함유된 Rab 단백질 계열 세포내 위치 세포질 내막 접착 단백질은 세포에서 세포질 전체에 걸쳐 있는 소위 근원적 조직 성장 신호를 통한 여러 가지 생리학적 및 병리적 과정에 관여함

연구 분야

급부

이미지 데이터



DU145 세포 용출물 위판 분석 RAB13 표지 단백질 농도 1:1000 으로 하여 4°C 에서 1시간 반응시켰다