

**제품명: Rab11-FIP4** 토끼 다클론 항체

**카탈로그 번호: APRab16771**

연구용 전용

## 요약

설명	토끼 다클론 항체
숙주	토끼
적용	WB, IHC, ICC/IF, ELISA
반응성	인간
결합	비결합
변형	수정치 없음
아이소타입	IgG
클론성	다클론
형태	액체
농도	1mg/ml
Storage	Aliquot 하여 -20°C 에 보관(12 개월 유효). 냉동/해동 반복을 피하십시오.
Shipping	Ice bags
버퍼	글리세롤 50%, 보오덴탈 0.5%, 산구방제 N 0.02% 를 함유한 PBS 용액
정제	천상정제

## 적용

희석 비율	WB 1:500-1:2000, IHC 1:100-1:300, ICC/IF 1:50-1:200, ELISA 1:20000-1:40000
분자량	95kDa

## 항원 정보

유전자명	RAB11FIP4
다른 이름	RAB11FIP4; ARFO2; KIAA1821; Rab11 family-interacting protein 4; FIP4-Rab11; Rab11-FIP4; Arfophilin-2
유전자 ID	84440.0
SwissProt ID	Q86YS3
면역원	이 항체는 인간 RAB11FIP4 에서 유래한 합성 펩타이드를 사용하여 생성되었습니다. 미신 번호: 452-501

## 배경

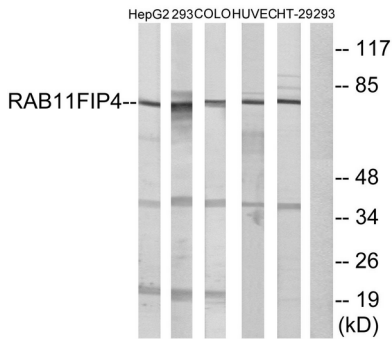
다른 Rab GTPase 계열 단백질 RAB1A (접수 번호 MIM 179508) 은 세포 내 신호 전달 및 운반을 조절하는 역할을 합니다. RAB11FIP4 는 Rab GTPase 의 상호작용을 조절하는 유전체 발현 단백질입니다 (Hales et al., 2001 [PubMed 11495908]). [OMIM 제 2008 년 4 월 가능 인출 수에 관한 Rab11 이력 단백질 유형 1 개 EF-핸드 도메인을 포함하여]

체 연구(ERC)에 RAB11A 의 함게 존재 소위 중을 RAB11FIP2, RAB11FIP3 및 RAB11FIP5 와 중을 포함한다. GTP 결합에 RAB11A 외 상한다.

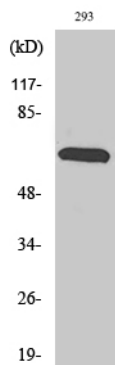
## 연구 분야

세포

## 이미지 데이터



293, COLO, HUVEC, HepG2 및 HT-29 세포를 RAB11FIP4 항를 사용하여 단백질 분석한다. 오른쪽은 항를 사용하여 분석한다.



Rab11-FIP4 다른 항를 사용하여 단백질 분석