

**제품명: Rab11-FIP2** 토끼 다클론 항체

**카탈로그 번호: APRab16769**

연구용 전용

## 요약

설명	토끼 다클론 항체
숙주	토끼
적용	WB, IHC, ELISA
반응성	인간
결합	비특이적
변형	수정되지 않음
아이소타입	IgG
클론성	다클론
형태	액체
농도	1mg/ml
Storage	Aliquot 하여 -20°C 에 보관(12 개월 유효). 냉동/해동 반복을 피하십시오.
Shipping	Ice bags
버퍼	글리세롤 50%, 보오덴탈 0.5%, 산구방제 N 0.02%를 함유한 PBS 용액
정제	천상정제

## 적용

희석 비율	WB 1:500-1:2000, IHC 1:50-1:300, ELISA 1:2000-1:20000
분자량	58kDa

## 항원 정보

유전자명	RAB11FIP2
다른 이름	RAB11FIP2; KIAA0941; Rab11 family-interacting protein 2; Rab11-FIP2; NRip11
유전자 ID	22841.0
SwissProt ID	Q7L804
면역원	이 항체는 인간 RAB11FIP2 에 유한한 항원 아를 사용되었습니다. 아민산 범위 340-389

## 배경

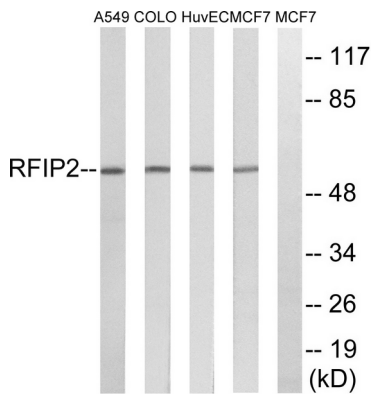
가상 Rab11 인접 단백질 복합체(EIC)에서 주요 구성 요소인 Rab11 이 단백질이다. 또한 용매 매체에서 EIC 및 EIC 구성 요소에 결합하는 여러 클론 단백질도 알려져 있다. 또한 포도당 3,4,5- 트리스포인(PtdInsP3) 및 포도당(PA)에 유전적으로 결합한다. 유성 1 개 IC2 도메인을 포함한다. 세포 내 위치 RAB11A 외핵 인접 단백질 복합체(EIC)의 구성 요소로 여겨진다. 또한 Rab11 변형으로 중추를 포함한다. RAB11FIP4 외 중추를 포함한다. AP2A1, MYO5B, RAB11A, RAB11B, RAB25 및 REPS1

과상호작용한다. GTP 결합에 결합한다. RAB11A/RAB11B 와 상호작용한다. Rab11 은 엔소좀 생성 (ERC) 에서 표적으로 포획을 조절하는 Rab11 이다. 단백질이다. 또한 수용체 매개 세포 내 섭취 및 엔소좀의 막 수용체 근 여해. 이는 아도쿠린도링 소에 공유하는 것으로 추정된다. 포도당 아사톨 3,4,5-모노포스페이트 (PtdInsP3) 및 포도당 (PA) 에 우선적으로 결합한다. 유점 1 개. C2 도메인을 포함한다. 세포 내 위치 내장 엔소좀 생성 (ERC) 의 표적 세포이다. RAB11A 와 함께 행동한다. 소위 Rab11 비조각로 중을 포함한다. RAB11FIP4 와 중을 포함한다. AP2A1, MYO5B, RAB11A, RAB11B, RAB25 및 REPS1 과상호작용한다. GTP 결합에 결합한다. RAB11A/RAB11B 와 상호작용한다.

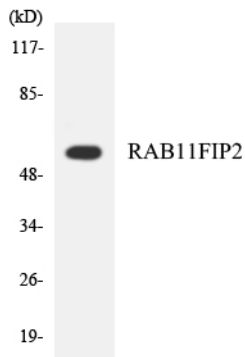
## 연구 분야

세포 내 섭취

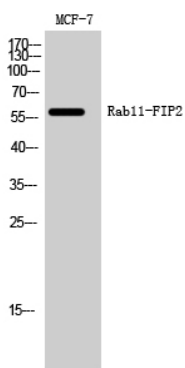
## 이미지 데이터



MCF-7, HUVEC, A549 및 COLO 세포 용액을 RAB11FIP2 항체를 사용하여 Western blot 분석한다. 오른쪽에 혼합 펩티드로 처리했다.



HepG2 세포 용액을 RAB11FIP2 항체를 사용하여 Western blot 분석한다.



Rab11-FIP2 다른 항체를 사용하여 MCF-7 세포의 Western blot 분석