

**제품명: Rab L5** 토끼 다클론 항체

**카탈로그 번호: APRab16765**

연구용 전용

## 요약

설명	토끼 다클론 항체
숙주	토끼
적용	IHC, ICC/IF, ELISA
반응성	인간 쥐 마우스
결합	비결합
변형	수정치 없음
아이소타입	IgG
클론성	다클론
형태	액체
농도	1mg/ml
Storage	Aliquot 하여 $-20^{\circ}\text{C}$ 에 보관(12 개월 유효). 냉동/해동 반복을 피하십시오.
Shipping	Ice bags
버퍼	글리세롤 50%, 보오덴탈 0.5%, 산구방제 N 0.02% 를 함유한 PBS 용액
정제	천상정제

## 적용

희석 비율	IHC 1:100-1:300, ICC/IF 1:50-1:200, ELISA 1:5000-1:10000
분자량	-

## 항원 정보

유전자명	RABL5
다른 이름	RABL5; Rab-like protein 5
유전자 ID	64792.0
SwissProt ID	Q9H7X7
면역원	이 항체는 인간 RABL5 에서 유래한 항원을 사용하였습니다. (Accession: U0128-177)

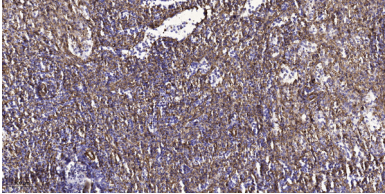
## 배경

유점 소형 GTPase 슈퍼패밀리에 속한다. Rab 패밀리에 속한다. 유점 소형 GTPase 슈퍼패밀리에 속한다. Rab 패밀리에 속한다.

## 연구 분야

신진달 신진달경류 G 단백질신진달 소형G 단백질 Ras 계열

## 이미지 데이터



과편포된 인장조직의 면역조직화학 분석. 1. Rab L5 표지. 2. 표지 농도 1:200로 화학처리 4°C에서 1시간 동안 반응했다. 2. 항원 회복을 위해 pH 6.0의 트리스 완충 용액에 98°C 이상 20 분. 3. 표지 농도 1:200로 화학처리했다.