

제품명: Rab L2A 토끼 다클론 항체

카탈로그 번호: APRab16764

연구용 전용

요약

설명	토끼 다클론 항체
숙주	토끼
적용	WB, IHC, ICC/IF, ELISA
반응성	인간 쥐 마우스
결합	비결합
변형	수정치 없음
아이소타입	IgG
클론성	다클론
형태	액체
농도	1mg/ml
Storage	Aliquot 하여 -20°C 에 보관(12 개월 유효). 냉동/해동 반복을 피하십시오.
Shipping	Ice bags
버퍼	글리세롤 50%, 보르덴탈 0.5%, 산구방제 N 0.02% 를 함유한 PBS 용액
정제	천상정제

적용

희석 비율	WB 1:500-1:2000, IHC 1:100-1:300, ICC/IF 1:50-1:200, ELISA 1:10000-1:20000
분자량	30-34kDa

항원 정보

유전자명	RABL2A
다른 이름	RABL2A; Rab-like protein 2A
유전자 ID	11159.0
SwissProt ID	Q9UBK7
면역원	이 항원은 인간 RABL2A 에서 유래한 항원입니다. 용액에 포함되어 있습니다. [RefSeq] 179-228

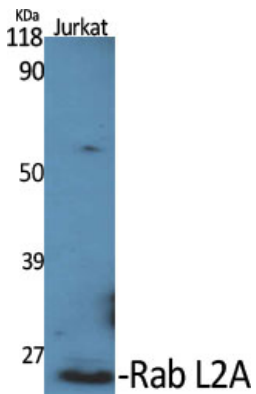
배경

이 유전자는 RAS GTPase 슈퍼패밀리에 속하는 RAB 유전자 계열 구성원입니다. RAS 관련 신호 전달 체계의 단백질은 세포 내 및 세포 내외 환경에 중요한 역할을 하는 GTP 결합 단백질입니다. 이 유전자는 상열쇠와 유사한 위치에 있으며, 말초 세포에 특이적으로 유전자 발현이 있습니다. 대체로 이 유전자로부터 유래하는 유전 변형이 생성됩니다. [RefSeq] 2015년 4월, 유형적은 GTPase 슈퍼패밀리에 속한 Rab 계열

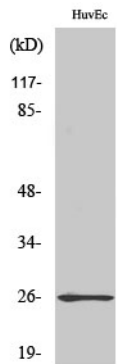
연구 분야

-

이미지 데이터



Rab L2A 단백질 1:500 희석하여 Jurkat 세포에 한 단위 분을 수행합니다.



Rab L2A 단백질 1:500 희석하여 COLO205 세포에 한 단위 분을 수행합니다.