

제품명: Rab 7L1 토끼 다클론 항체

카탈로그 번호: APRab16763

연구용 전용

요약

설명	토끼 다클론 항체
숙주	토끼
적용	WB, IHC, ELISA
반응성	인간 쥐 생체
결합	비결합
변형	수정치 없음
아이소타입	IgG
클론성	다클론
형태	액체
농도	1mg/ml
Storage	Aliquot 하여 -20°C 에 보관(12개월 유효). 냉동/해동 반복을 피하십시오.
Shipping	Ice bags
버퍼	글리세롤 50%, 보오덴탈 0.5%, 산구방제 N 0.02%를 함유한 PBS 용액
정제	천상정제

적용

희석 비율	WB 1:500-1:2000, IHC 1:50-1:300, ELISA 1:2000-1:20000
분자량	28kDa

항원 정보

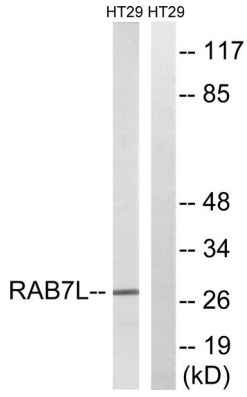
유전자명	RAB7L1
다른 이름	RAB7L1; Ras-related protein Rab-7L1; Rab-7-like protein 1
유전자 ID	8934.0
SwissProt ID	O14966
면역원	이 항원은 인간 RAB7L1에서 유래한 항원입니다. 용어상으로는 다 에피토프 115-164

배경

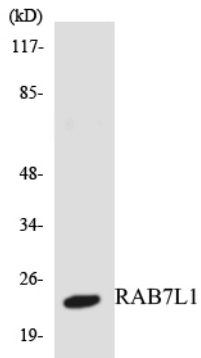
유성 소형 GTPase 슈퍼패밀(Rab 계열)에 속하는 조특성 여에 준함 유성 소형 GTPase 슈퍼패밀(Rab 계열)에 속하는 조특성 여에 준함

연구 분야

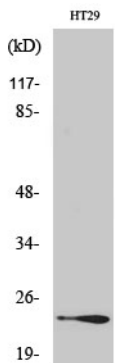
이미지 데이터



HT-29 세포를 RAB7L1 항을 사용하여 Western blot 분석했다. 오른쪽은 control로 처리했다.



HepG2 세포를 RAB7L1 항을 사용하여 Western blot 분석했다.



Rab 7L1 단백질이 양친양성 세포에 대한 Western blot 분석