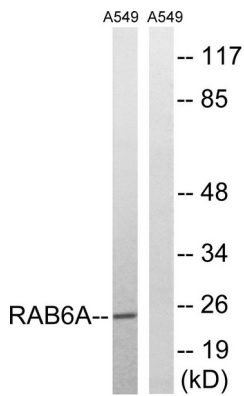


8 월 가능 단백질 공급체 소(ER) 방의 마수를 조절하는 단백질이다. GTPase 활성을 가지고 있다. PTM: DNA 손상 ATM 또는 ATR 에 의해 인산화. 유성 소 GTPase 슈퍼패에 속하며 Rab 계열 단백질이다. 소위 SCYL1BP1 과 상호작용한다. VSP52 및 RABGAP1 과 상호작용한다. 이 단백질은 RAB6KIFL 과 상호작용한다. 이 단백질은 상호작용하지 않는다. 이 단백질과 2 는 BICD1 및 BICD2 와 상호작용한다. TMF1 과 상호작용한다. 조직성 모든 조직에 분포한다.

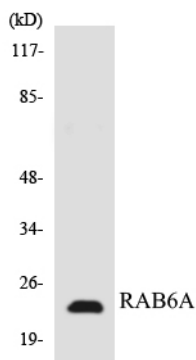
연구 분야

신경학 고정

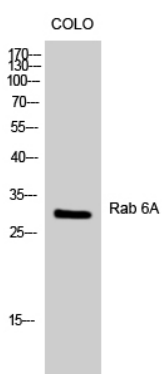
이미지 데이터



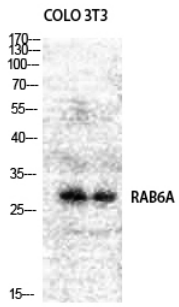
RAB6A 항을 사용하여 A549 세포 용출물을 웨스턴 블롯 분석했다. 오른쪽은 항편이로 처리했다.



HT-29 세포 용출물을 RAB6A 항을 사용하여 웨스턴 블롯 분석했다.



Rab 6A dilution 1:1000 이하에서 COLO 세포 용출물을 웨스턴 블롯 분석을 수행했다.



Rab 6A 단백질 1:1000 으로 하여 COLO NIH-3T3 세포에 대한 Western blot 분석을 하였다.