

제품명: Rab 5C 토끼 다클론 항체

카탈로그 번호: APRab16760

연구용 전용

요약

설명	토끼 다클론 항체
숙주	토끼
적용	WB, IHC, ICC/IF, ELISA
반응성	인간 쥐 생체
결합	비결합
변형	수정치 없음
아이소타입	IgG
클론성	다클론
형태	액체
농도	1mg/ml
Storage	Aliquot 하여 -20°C 에 보관(12 개월 유효). 냉동/해동 반복을 피하십시오.
Shipping	Ice bags
버퍼	글세롤 50%, 보오덴탈 0.5%, 산구방제IN 0.02%를 함유한 PBS 용액
정제	천상정제

적용

희석 비율	WB 1:500-1:2000, IHC 1:100-1:300, ICC/IF 1:50-1:200, ELISA 1:5000-1:10000
분자량	30kDa

항원 정보

유전자명	RAB5C
다른 이름	RAB5C; RABL; Ras-related protein Rab-5C; L1880; RAB5L
유전자 ID	5878.0
SwissProt ID	P51148
면역원	이 항체는 인간 RAB5C 에서 유래한 합성 펩타이드를 사용하여 생성되었습니다. 아민기 번호 122-171

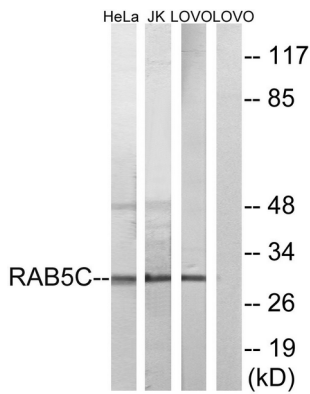
배경

Rab 단백질 계열 구성은 Ras 슈퍼패밀리에 속하는 소형 GTPase 로 소위 알려진 수송 계획 및 다른 용도 과정에 정확을 보장하는 역할을 하는 것으로 입증되었습니다 (Han et al., 1996 [PubMed 8646882]). [OMIM 제 2010 년 11 월, 기능 단백질 송 여도 소수 예외 포함] 유성 소형 GTPase 슈퍼패밀리에 Rab 계열에 속한 세포 내 약 1 단계 및 4 단계의 단백질 송은 현재 표준 분자 생물학 및 세포 생물학 소위 EEA1 에 결합

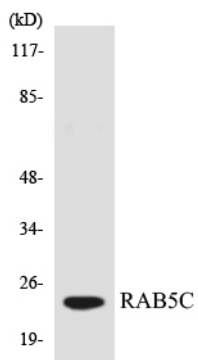
연구 분야

세포배양

이미지 데이터



LOVO, HeLa 및 Jurkat 세포를 RAB5C 항체 사용하여 Western blot 분석했다. 오른쪽은 항체 특이적이다.



RAB5C 항체 사용하여 293 세포를 RAB5C 항체 사용하여 Western blot 분석했다.