

제품명: Rab 41 토끼 다클론 항체

카탈로그 번호: APRab16758

연구용 전용

요약

설명	토끼 다클론 항체
숙주	토끼
적용	IHC, ICC/IF, ELISA
반응성	인간 쥐 마우스
결합	비결합
변형	수정치 없음
아이소타입	IgG
클론성	다클론
형태	액체
농도	1mg/ml
Storage	Aliquot 하여 -20°C 에 보관(12 개월 유효). 냉동/해동 반복을 피하십시오.
Shipping	Ice bags
버퍼	글리세롤 50%, 보오덴탈 0.5%, 산구방제 N 0.02% 를 함유한 PBS 용액
정제	천상정제

적용

희석 비율	IHC 1:100-1:300, ICC/IF 1:50-1:200, ELISA 1:10000-1:20000
분자량	-

항원 정보

유전자명	RAB41
다른 이름	RAB41; Ras-related protein Rab-41
유전자 ID	347517.0
SwissProt ID	Q5JT25
면역원	이 항체는 인간 RAB41 에서 유래한 항원 펩타이드를 사용하여 생성되었습니다. 아민산 번호 115-164

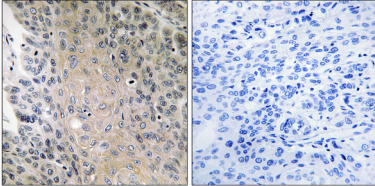
배경

이 유전자는 Ras 슈퍼패밀리 내에서 가장 큰 패밀리에 속하는 작은 GTP 결합 단백질을 암호화합니다. 이 단백질은 막 수용체 신호 전달에 관여하며, 다른 비활성 GDP 결합 상태에 비해 활성 GTP 결합 상태를 선호하여 GTP 가수분해 활성 단백질(GAP)에 의해 조절됩니다. 이 단백질은 GAP 단백질 RN-Tre 에 의해 활성화될 수 있으며, 글리세롤을 함유합니다. [RefSeq 제 2010 년 5 월, 유성 소형 GTPase 슈퍼패밀리 포함 . Rab 패밀리]

연구 분야

신호전달, 신호전달경로, G 단백질, 신호전달 소용돌, Ras 계열

이미지 데이터



RAB41 항체를 이용한 파킨슨병에 대한 조직 면역조직화학 분석. 오른쪽 그림은 항염색제로 처리한 결과이다.