

제품명: Rab 40B 토끼 다클론 항체

카탈로그 번호: APRab16757

연구용 전용

요약

설명	토끼 다클론 항체
숙주	토끼
적용	WB, IHC, ICC/IF, ELISA
반응성	인간 쥐 마우스
결합	비결합
변형	수정치 없음
아이소타입	IgG
클론성	다클론
형태	액체
농도	1mg/ml
Storage	Aliquot 하여 -20°C 에 보관(12 개월 유효). 냉동/해동 반복을 피하십시오.
Shipping	Ice bags
버퍼	글세롤 50%, 보온단질 0.5%, 산기방부제 0.02%를 함유한 PBS 용액
정제	천상정제

적용

희석 비율	WB 1:500-1:2000, IHC 1:100-1:500, ICC/IF 1:50-1:200, ELISA 1:20000-1:40000
분자량	34kDa

항원 정보

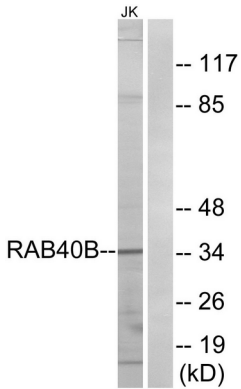
유전자명	RAB40B
다른 이름	RAB40B; SEC4L; Ras-related protein Rab-40B; SOCS box-containing protein RAR; Protein Rar
유전자 ID	10966.0
SwissProt ID	Q12829
면역원	이 항원은 인간 RAB40B 에서 유래한 항원임을 증명하고 있습니다. 아민산 범위 229-278

배경

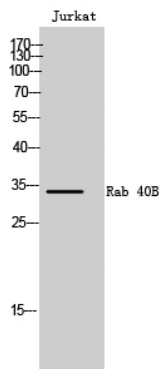
이 유전자에 코딩하는 단백질 유닛을 가지는 이 유전자는 분자세포생물학에서 잘 알려져 있습니다. [RefSeq 제 2008 년 7 월] 또한 SOCS 박스 단백질인 E3 유닛과 함께 복합체의 일부로 작용하는 BC 박스 유닛을 매개하는 기능적 단백질 유닛 및 후프도 증분 매개하는 SCF 유 E3C (알로인 결합 SOCS 박스 단백질 E3 유닛과 함께 복합체)를 구성할 수 있습니다. 경로 단백질형 단백질 유닛과, 유성 소용 GTPase 수퍼패밀 Rab 계열에 속한다. 유성 1 개 SOCS 박스 단백질을 포함한다.

연구 분야

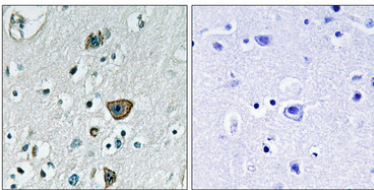
이미지 데이터



RAB40B 항체를 사용하여 Jurkat 세포 용출물을 위한 블롯 분석했다. 오른쪽은 항체 특이적이었다.



Rab 40B 단백질을 이용하여 Jurkat 세포 용출물을 분석했다.



세포에 표지된 양은 조직화 분석에는 1:100 이하이며 4°C 이하에 반응성을 보였다. 항체는 고염 Tris-EDTA, pH 8.0 용액에서 용해된다. 오른쪽은 항체 특이적으로 전처리되었다.