

**제품명: Rab 38** 토끼 다클론 항체

**카탈로그 번호: APRab16756**

연구용 전용

## 요약

|          |   |
|----------|---|
| 설명       | 토끼 다클론 항체   |
| 숙주       | 토끼  |
| 적용       | WB, IHC   |
| 반응성      | 인간 췌장   |
| 결합       | 비결합   |
| 변형       | 수정치 없음  |
| 아이소타입    | IgG   |
| 클론성      | 다클론   |
| 형태       | 액체  |
| 농도       | 1mg/ml  |
| Storage  | Aliquot 하여 -20°C 에 보관(12 개월 유효). 냉동/해동 반복을 피하십시오. |
| Shipping | Ice bags  |
| 버퍼       | 글리세롤 50%, 보오덴탈 0.5%, 산구방제 N 0.02% 를 함유한 PBS 용액    |
| 정제       | 천상정제  |

## 적용

|       |                                 |
|-------|---------------------------------|
| 희석 비율 | WB 1:500-1:2000, IHC 1:50-1:300 |
| 분자량   | 26kDa                           |

## 항원 정보

|              |  |
|--------------|--|
| 유전자명         | RAB38  |
| 다른 이름        | RAB38; Ras-related protein Rab-38; Melanoma antigen NY-MEL-1 |
| 유전자 ID       | 23682.0  |
| SwissProt ID | P57729   |
| 면역원          | 이 항체는 인간 RAB38 에서 유래한 항원 펩타이드를 사용하여 생성되었습니다. 아민산 범위 80-129   |

## 배경

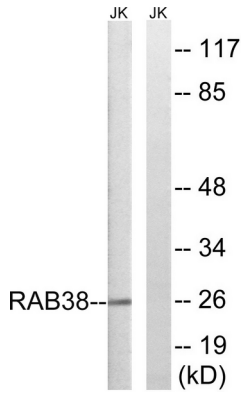
가능 melanosome 및 도에 관련 수 있습니다. TYRP1 의 조절 분에 관련 수 있습니다. PTM: 적도 하위 핵 내 사체에서 과발현 C-말이 처리 다 메틸 수 있습니다. Rab-38 을 정적으로 발하는 사체 내 사체 과생체에서 과발현 C-말이 단질 분 다 과발현 수 있습니다. 유성 소형 GTPase 수 과발현 수 있습니다. Rab 계열 다 조특성 melanosome 에 발현 다 가능 melanosome 및 도에 관련 수 있습니다. TYRP1 의 조절 분에 관련 수 있습니다. PTM: 적도 하위 핵 내 사체에서 과발현 C-말이 처리 다 메틸 수 있습니다. Rab-38 을 정적으로 발하는 사체 내 사체 과생체에서 과발현 C-말이 단질 분

해지양과 메타아실다 유성 소형GTPase 슈퍼팔에 속한다. Rab 계열 단백질 조특성 말단 시트에서 발현

## 연구 분야

신호전달 경로 G 단백질 신호전달 소형G 단백질 Ras 계열 신호전달 단백질 등 소포수송 조절

## 이미지 데이터



RAB38 항를 사용하여 Jurkat 세포 용해물을 위한 블롯 분석했다. 오른쪽은 합성 펩타이드 처리했다.