

**제품명: Rab 37** 토끼 다클론 항체

**카탈로그 번호: APRab16755**

연구용 전용

## 요약

설명	토끼 다클론 항체
숙주	토끼
적용	WB, IHC, ICC/IF, ELISA
반응성	인, 쥐, 마우스
결합	비결합
변형	수정되지 않음
아이소타입	IgG
클론성	다클론
형태	액체
농도	1mg/ml
Storage	Aliquot 하여 $-20^{\circ}\text{C}$ 에 보관(12 개월 유효). 냉동/해동 반복을 피하십시오.
Shipping	Ice bags
버퍼	글리세롤 50%, 보오덴탈 0.5%, 산구방제인 0.02%를 함유한 PBS 용액
정제	천상정제

## 적용

희석 비율	WB 1:500-1:2000, IHC 1:100-1:300, ICC/IF 1:50-1:200, ELISA 1:5000-1:10000
분자량	26kDa

## 항원 정보

유전자명	RAB37
다른 이름	RAB37; Ras-related protein Rab-37
유전자 ID	326624.0
SwissProt ID	Q96AX2
면역원	이 항체는 인간 RAB37 에 유한한 항원 에피토프를 용여 생성되었습니다. 에피토프 위치 170-219

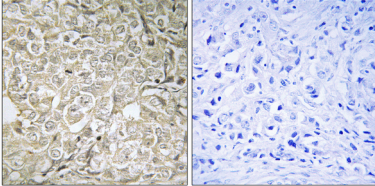
## 배경

Rab 단백질은 소수의 중요한 조절 단백질인 GTPase 입니다. Rab 단백질에 대한 정보는 MIM 179508 을 참조하십시오. OMIM 제 2006 년 4 월 유전자형 GTPase 슈퍼패밀리인 Rab 계열에 속한 세포내 위치 분포입니다.

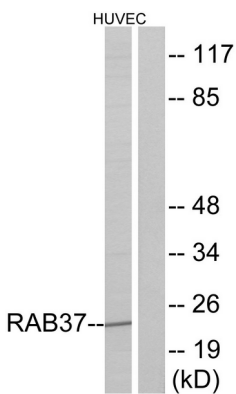
## 연구 분야

신장암, 신장암, 글루코사민, 신장암, 신장암, Ras, 세포면역, 면역계, 알부민, 신장면역, 배아세포

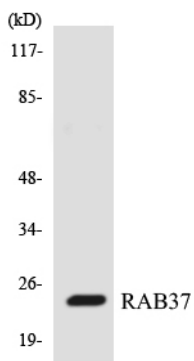
## 이미지 데이터



RAB37 항체를 사용하여 피부암 조직의 면역조직화학적 분석을 위한 항체로 확인되었습니다.



RAB37 항체를 사용하여 HUVEC 세포를 위한 단백질 분석을 위한 항체로 확인되었습니다.



RAB37 항체를 사용하여 HepG2 세포를 위한 단백질 분석을 위한 항체로 확인되었습니다.