

제품명: Rab 35 토끼 다클론 항체

카탈로그 번호: APRab16754

연구용 전용

요약

설명	토끼 다클론 항체
숙주	토끼
적용	WB, IHC, ELISA
반응성	인간 쥐 생체
결합	비결합
변형	수정치 없음
아이소타입	IgG
클론성	다클론
형태	액체
농도	1mg/ml
Storage	Aliquot 하여 -20°C 에 보관(12 개월 유효). 냉동/해동 반복을 피하십시오.
Shipping	Ice bags
버퍼	글리세롤 50%, 보르덴탈 0.5%, 산구방제 N 0.02% 를 함유한 PBS 용액
정제	천상정제

적용

희석 비율	WB 1:500-1:2000, IHC 1:50-1:300, ELISA 1:2000-1:20000
분자량	24kDa

항원 정보

유전자명	RAB35
다른 이름	RAB35; RAB1C; RAY; Ras-related protein Rab-35; GTP-binding protein RAY; Ras-related protein Rab-1C
유전자 ID	11021.0
SwissProt ID	Q15286
면역원	이 항원은 인간 RAB35 에서 유래한 항원을 사용하였습니다. 미산번호: 99-148

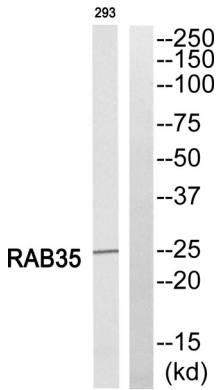
배경

가능 GTPase 활성을 가짐 유성 소형 GTPase 슈퍼family(Rab 계열)에 속한 세포내에서 1 단계부터 4 단계까지 말초소분에서 잘 분포되어 있음. 가능 GTPase 활성을 가짐 유성 소형 GTPase 슈퍼family(Rab 계열)에 속한 세포내에서 1 단계부터 4 단계까지 말초소분에서 잘 분포되어 있음.

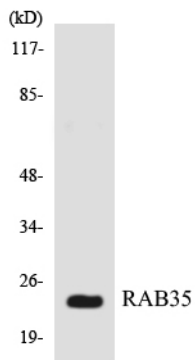
연구 분야

세포사멸 세포주기 세포분열 세포질골 산화질산 산화질산염류 G 단백질산화질산 효소 단백질 Ras 계열 단백질 수용체 수용체 조절

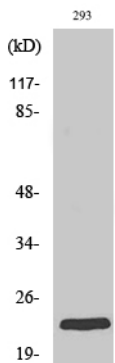
이미지 데이터



RAB35 항에 대한 웨스턴 블롯 분석은 여러 RAB35 단백질로 나타났다.



HT-29 세포에서 RAB35 항을 사용하여 웨스턴 블롯 분석했다.



Rab 35 단백질은 여러 세포에 대한 웨스턴 블롯 분석