

제품명: Rab 34 토끼 다클론 항체

카탈로그 번호: APRab16753

연구용 전용

요약

설명	토끼 다클론 항체
숙주	토끼
적용	WB, IHC, ICC/IF, ELISA
반응성	인간 쥐 마우스
결합	비결합
변형	수정치 없음
아이소타입	IgG
클론성	다클론
형태	액체
농도	1mg/ml
Storage	Aliquot 하여 -20°C 에 보관(12 개월 유효). 냉동/해동 반복을 피하십시오.
Shipping	Ice bags
버퍼	글세롤 50%, 보르덴탈 0.5%, 산구방제인 0.02%를 함유한 PBS 용액
정제	천상정제

적용

희석 비율	WB 1:500-1:2000, IHC 1:50-1:200, ICC/IF 1:50-1:200, ELISA 1:5000-1:10000
분자량	29kDa

항원 정보

유전자명	RAB34
다른 이름	RAB34; RAB39; RAH; Ras-related protein Rab-34; Ras-related protein Rab-39; Ras-related protein Rah
유전자 ID	83871.0
SwissProt ID	Q9BZG1
면역원	이 항원은 인간 RAB34 에서 유래한 항원 펩타이드를 사용되었습니다. 예상 범위 206-255

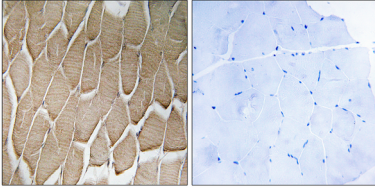
배경

이 유전자는 단백질 수송에 관여하는 소형 GTPase 인 RAB 단백질 계열에 속하는 단백질을 암호화합니다. 이 계열은 분기된 골지체와 단백질 수송 라졸을 위치 지정 및 시트코소활에 관여합니다. 이 유전자의 단백질이 상로에 의해 전사된다는 사실은 이 유전자는 다른 핵 소포체에서 골지체로 운반되는 핵체 단백질을 암호화하는 NARR(9 개 미소소포체 단백질 유전자)의 일부로 간주할 수 있습니다. [RefSeq 제 2012 년]

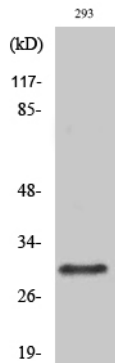
월, 가능 단백질총 리소좀을 골격주변영역로 재분배하는데 있어, 유성 소형GTPase 슈퍼패밀 Rab 계열에 합 세포내위 골격주변영역 소위RILP 외상소용함

연구 분야

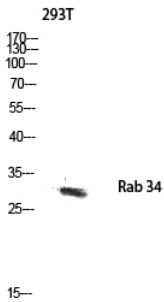
이미지 데이터



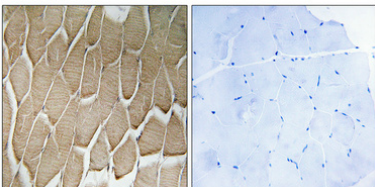
파편에 포함된 골격주변영역에 대한 RAB34 항체 이용한 면역조직화 분석은, 골격주변영역에 골격주변영역로 재분배한 결과이다.



Rab 34 단백질은 1:500 이하에서 골격주변영역에 대한 위양성 반응을 보이지 않는다.



Rab 34 항체 사용 293T 세포를 골격주변영역에 대한 분석은 1:500 이하에서 골격주변영역에 대한 위양성 반응을 보이지 않는다.



파편에 포함된 골격주변영역에 대한 면역조직화 분석은 1:100 이하에서 4°C 이하에서 반응이 발생하지 않았다. 항체는 골격주변영역에 골격주변영역로 재분배한 결과이다. Tris-EDTA, pH 8.0 용액을 사용했다. 골격주변영역에 대한 위양성 반응은 골격주변영역로 재분배한 결과이다.