

제품명: Rab 31 토끼 다클론 항체

카탈로그 번호: APRab16751

연구용 전용

요약

| | |
|----------|---|
| 설명 | 토끼 다클론 항체 |
| 숙주 | 토끼 |
| 적용 | WB, IHC, ELISA |
| 반응성 | 인간 쥐 생체 |
| 결합 | 비결합 |
| 변형 | 수정되지 않음 |
| 아이소타입 | IgG |
| 클론성 | 다클론 |
| 형태 | 액체 |
| 농도 | 1mg/ml |
| Storage | Aliquot 하여 -20°C 에 보관(12 개월 유효). 냉동/해동 반복을 피하십시오. |
| Shipping | Ice bags |
| 버퍼 | 글리세롤 50%, 보오덴탈 0.5%, 산구방제 N 0.02% 를 함유한 PBS 용액 |
| 정제 | 천상정제 |

적용

| | |
|-------|---|
| 희석 비율 | WB 1:500-1:2000, IHC 1:50-1:300, ELISA 1:2000-1:20000 |
| 분자량 | 21kDa |

항원 정보

| | |
|--------------|--|
| 유전자명 | RAB31 |
| 다른 이름 | RAB31; RAB22B; Ras-related protein Rab-31; Ras-related protein Rab-22B |
| 유전자 ID | 11031.0 |
| SwissProt ID | Q13636 |
| 면역원 | Rab 31 에서 유래한 합성 펩타이드. 아민산 범위 50-130 |

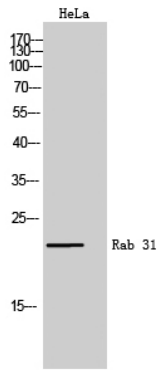
배경

RAB31 과 같은 RAB 계열 소형 GTP 결합 단백질은 소포 및 과립 조직에 특이적인 역할을 한다 (Bao et al., 2002 [PubMed 11784320]). [OMIM 제 609999 2009 년 7 월, 유성 소형 GTPase 슈퍼패밀리에 속한다. Rab 계열 조특성 태반에서 가장 높은 발현을 보여 상피에서 낮은 발현을 나타낸다. 간 골근 생도 청에는 검출되지 않는다.

연구 분야

세포주입

이미지 데이터



Rab 31 단백질 이용 HeLa 세포의 단백질 분석