

제품명: Rab 2A 토끼 다클론 항체

카탈로그 번호: APRab16747

연구용 전용

요약

설명	토끼 다클론 항체
숙주	토끼
적용	WB, IHC, ICC/IF, ELISA
반응성	인간 쥐 생체
결합	비결합
변형	수정치 없음
아이소타입	IgG
클론성	다클론
형태	액체
농도	1mg/ml
Storage	Aliquot 하여 -20°C 에 보관(12 개월 유효). 냉동/해동 반복을 피하십시오.
Shipping	Ice bags
버퍼	글세롤 50%, 보오덴탈 0.5%, 산기방제 N 0.02% 를 함유한 PBS 용액
정제	천상정제

적용

희석 비율	WB 1:500-1:2000, IHC 1:100-1:300, ICC/IF 1:50-1:200, ELISA 1:10000-1:20000
분자량	25kDa

항원 정보

유전자명	RAB2A
다른 이름	RAB2A; RAB2; Ras-related protein Rab-2A
유전자 ID	5862.0
SwissProt ID	P61019
면역원	이 항체는 인간 RAB2A 에 유한한 항원 epitopes 를 사용하여 생성되었습니다. 아민 번호 84-133

배경

이 유전자에 대해 고장난 단백질은

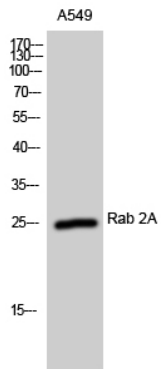
소포 용 및 수송에 관여합니다. 이 단백질은 전구 체 중 체에 존재하며 소포(ER) 에 글리코실의 단백질 수송에 관여합니다. 이 유전자에는 서로 다른 이형 동형체는 대체될 수 있는 변이체가 발견되었습니다. [RefSeq 제본, 2011 년 10 월]. 기능 소포에서 글리코실의 단백질 수송에 관여하는 유성 소포 GTPase 슈퍼패밀리의 Rab 계열에 속함. 세포 내 위치 1 단계부터 4 단계까지 말초 소포에서 정량 분석으로 확인된 소포 PRKCI

외상특수팀

연구 분야

신경학, 신경발생, 수용체, GPCR; 이온 채널, 수용체, 신경발생, 신경망, G 단백질, 신경발생

이미지 데이터



Rab 2A 단백질 발현 분석 (A549 세포)