

**제품명: Rab 24** 토끼 다클론 항체

**카탈로그 번호: APRab16745**

연구용 전용

## 요약

설명	토끼 다클론 항체
숙주	토끼
적용	IHC, ICC/IF, ELISA
반응성	인간 쥐 생체
결합	비결합
변형	수정치 없음
아이소타입	IgG
클론성	다클론
형태	액체
농도	1mg/ml
Storage	Aliquot 하여 -20°C 에 보관(12 개월 유효). 냉동/해동 반복을 피하십시오.
Shipping	Ice bags
버퍼	글세롤 50%, 보오덴탈 0.5%, 산구방제 N 0.02% 를 함유한 PBS 용액
정제	천상정제

## 적용

희석 비율	IHC 1:100-1:300, ICC/IF 1:50-1:200, ELISA 1:5000-1:20000
분자량	-

## 항원 정보

유전자명	RAB24
다른 이름	RAB24; Ras-related protein Rab-24
유전자 ID	53917.0
SwissProt ID	Q969Q5
면역원	Rab 24 에 서 유래 한 항원 펩타이드. 아미노산 범위: 90-170

## 배경

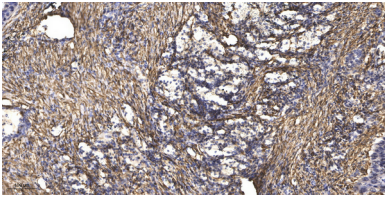
RAB24 는 세포 내 단백질 조절하는 Ras 관련 단백질 Rab 하위군에 속하는 GTPase 인다 (Oikkonen et al., 1993 [PubMed 8126105]). [OMIM 제 609 209 년 8 월, 기능 지시 단백질에 관련할 수 있습니다. 유 Ntera-2 기종 세포에서 Ras 을 과활성화시키면, 유 Ntera-2 (NTN2) 로 분화 유도된다 (단백질 데이터 은행). 기타 다른 계열에서는 보존된 단백질이 특이적으로 존재하는 67 아미노산 GTPase 활성 원 인다. 결국 이 단백질 결합은 주요 클로스트린 GTP 인다. PTM: 아미노화 다른 Rab 계열 구성에 비해 낮습니다. 유성 GTPase

수퍼말에 속한다. Rab 계열 단백질 세포 내 위치 양분에서 약 20~25%만 획득된 소위 다른 Rab 계열 단백질인 ARHGDI A 및 ARHGDI B 를 포함 GDP 해역제(GDI)와 상호작용하지 않는다.

## 연구 분야

신경계 손상 자포식 APG 유전자산물 암 신진대사 자포식 대사 경로 및 고령 대고령 자포식 및 근육이 자포식 APG 유전자산물

## 이미지 데이터



파핀코팅된 폐면형 세포 조직의 면역조직화학 분석 1. 항체를 1:200 으로 희석하여 4°C 에서 1시간 동안 반응시켰다 2. Tris-EDTA, pH 9.0 용액을 사용하여 항체를 희석했다 3. 이 항체를 1:200 으로 희석하여 슬라이드에 45 분 동안 반응시켰다